

**Schweizer**

# Wirtschaftlich und ästhetisch

PV-Fassadensystem FSP-H



# Energiegewinnung durch leichte PV-Module an der Fassade

Solaraktive Fassaden haben gegenüber klassischen Gebäudehüllen entscheidende Vorteile: Sie produzieren täglich nachhaltigen Strom und amortisieren sich von selbst. Zudem sind sie ein modernes architektonisches Statement.

Die Nutzung von Solarmodulen ist heutzutage nicht mehr nur auf Gebäudedächer beschränkt. Mit der gebäudeintegrierten Photovoltaik (GiPV) übernehmen Solarmodule eine Doppelrolle: Zum einen sind sie integrierter Bauteil einer Gebäudehülle und zum anderen versorgen sie das Gebäude mit Solarstrom. Der Verwendung von Solarmodulen anstelle einer herkömmlichen Gebäudeverkleidung trägt nachweislich zur Einsparung von Baukosten ein.

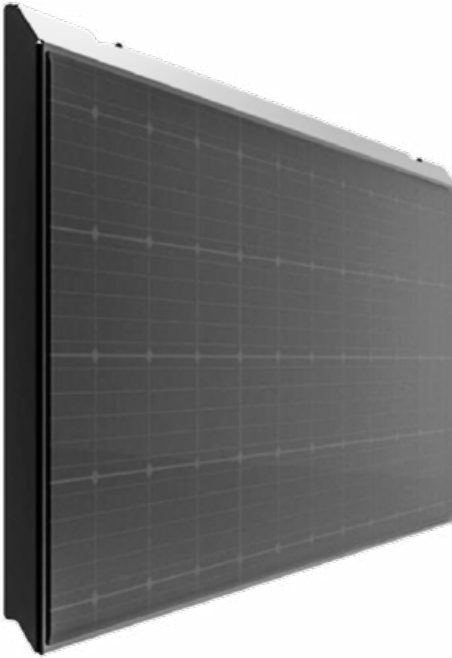
## **Kostensparend und ästhetisch**

Ob bei einer Renovation oder einem Neubau, Solarfassaden von Schweizer versorgen das Gebäude während des ganzen Jahres zuverlässig mit sauberem Strom. Das spart laufend Energiekosten. Eine Solarfassade amortisiert sich von selbst und beginnt schliesslich Rendite abzuwerfen. Das moderne Design der PV-Module erlaubt zudem eine hohe Gestaltungsfreiheit und schafft eine hochwertige Gebäudeästhetik. Das PV-Fassadensystem FSP-H von Schweizer zeichnet sich durch eine ausgereifte Technologie, hohe Qualität und Langlebigkeit aus.

Der Einsatz von Photovoltaik bereichert jede Art von gewerblichen Gebäuden:

- Modernisieren von bestehenden Bauten
- Als ökologische und ökonomische Lösung bei Neubauten
- Höhere Energieaus-schöpfung an Gebäuden und höherer Ertrag im Winter
- Als energiegewinnende Alternative wo Dachfläche für PV nicht verwendet werden kann
- Steigerung des Images mittels architektonischen Statements

# Durchdachte Technik und einfache Montage



## **PV-Fassadensystem FSP-H**

- Sehr leicht: weniger als 14 kg/m<sup>2</sup>
- Dünnschicht-Technologie, ideal für Fassaden (schattentolerant und temperaturstabil)
- Basierend auf Standard-Tragkonstruktion für Fassaden
- Glasfrei und dadurch sehr robust
- In der Schweiz entwickelt



## **Schnelle Montage und Demontage**

- Schlichtes Design ermöglicht leichte Montage und Demontage
- Schnelle und leichte Verkabelung zwischen den Modulen

