

Schweizer

Économique et esthétique

Système de façade PV FSP-H



Production d'énergie par des modules PV légers sur la façade

Les façades solaires actives présentent des avantages décisifs par rapport aux enveloppes de bâtiment classiques: elles produisent jour après jour du courant durable et s'amortissent d'elles-mêmes. Elles offrent en outre une qualité architecturale moderne.

Les modules solaires ne se limitent plus de nos jours aux toits des bâtiments. Avec la photovoltaïque intégrée au bâtiment (en anglais BIPV), les modules solaires ont aujourd'hui deux fonctions: d'une part, ils font partie intégrante de l'enveloppe d'un bâtiment et alimentent, d'autre part, le bâtiment en courant solaire. L'utilisation de modules solaires au lieu d'un bardage traditionnel contribue à réduire les coûts de construction.

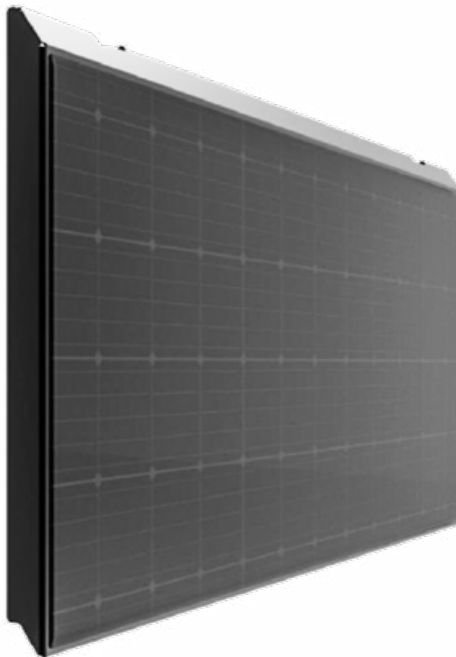
Économique et esthétique

Les façades solaires de Schweizer alimentent les bâtiments neufs ou rénovés en électricité propre, et ce de manière fiable tout au long de l'année. Cela permet d'économiser en permanence des frais d'énergie. Une façade solaire s'amortit d'elle-même et est rapidement rentable. Le design moderne des modules PV permet en outre une grande liberté de conception et crée une esthétique de qualité pour le bâtiment. Le système de façade PV FSP-H de Schweizer se caractérise par une technologie sophistiquée, une qualité élevée et une longue durée de vie.

Le photovoltaïque apporte une valeur ajoutée aux bâtiments commerciaux de tous types:

- Modernisation de bâtiments existants
- Solution écologique et économique sur les bâtiments neufs
- Meilleure utilisation de l'énergie dans les bâtiments et meilleur rendement en hiver
- Comme solution de remplacement pour la production d'énergie sur les surfaces de toit incompatibles avec le photovoltaïque
- Amélioration de l'image grâce à la qualité architecturale

Technologie sophistiquée et montage facile



Système de façade PV FSP-H

- Très léger: moins de 14 kg/m²
- Technologie couche mince, idéale pour les façades (tolérante à l'ombre et stable en température)
- Basé sur une structure porteuse standard pour façades
- Sans verre, donc très robuste
- Développé en Suisse



Montage et démontage rapides

- La simplicité de conception facilite le montage et le démontage
- Câblage rapide et facile entre les modules

