

Solarsysteme von Schweizer



Merkblatt PV-Montagesystem MSP-FR Ballastsicherungsblech

1 Ausgangslage

Mit dem Ballastsicherungsblech ist es möglich, den Ballast gegen ein Weg- oder Abrutschen zu sichern. Dies kann Sinn machen zum Beispiel in folgenden Situationen (nicht abschliessend):

- Vibrationen durch Kühlanlagen, Kompressoren, Luftwärmepumpen, Kranbahnen usw.
- Verrutschen des Ballastes durch Unterhaltsarbeiten

2 Artikelbeschreibung

Das 750mm lange Ballastsicherungsblech mit Stützlaschen sichert die Ballaststeine gegen seitliches Abrutschen aus den Verbindungsschienen.

Bezeichnung:
Ballastsicherungsblech
Art. 23397

Dimensionen:
Länge x Breite x Höhe
750 x 257 x 29mm

Dicke:
1mm



Gewicht:
610g

Material:
Aluminium AlMg3

Brutto-Verkaufspreis:
Gemäss Preisliste

3 Montageanleitung

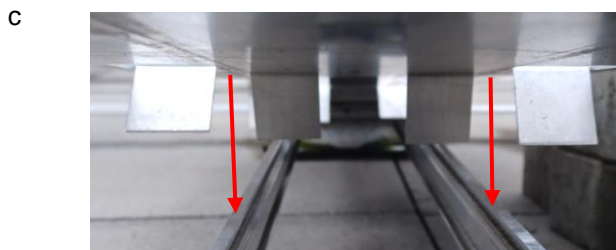


Info:

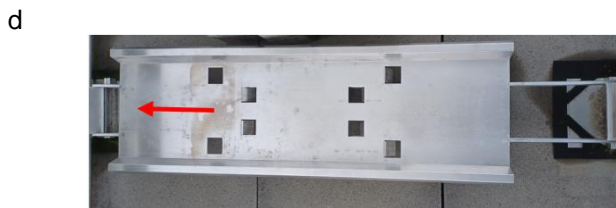
Die Montage erfolgt auf den leeren Doppelschienen.



Stanzungen im Blech ~90°
gegen unten drücken.



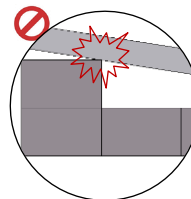
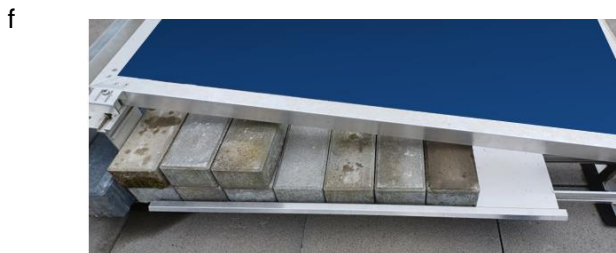
Das Blech auf beide Schienen legen.
 Darauf achten, dass die Schienen **zwischen** den Blechlaschen liegen.



Blech zur hohen Stütze schieben.



Ballaststeine einlegen.



Hinweis:
 Bitte beachten, dass die Steine das Modul **nicht** berühren!

Dies ist eine Ergänzung zur bestehenden Montageanleitung.

4 Bestellvorgang

Der Einsatz ist vom Projektplaner vorzugeben.

Bei Bedarf empfehlen wir sämtliche Doppelschienen mit dem Ballastsicherungsblech auszurüsten.



Hinweis:

Das Ballastsicherungsblech ist **nicht im S.P.T verfügbar**. Deshalb ist die Einplanung und Beschaffung separat vorzunehmen.