

Mehr Effizienz für die Solarzukunft

PV-Montagesysteme und GiPV von Schweizer



Solarlösungen für die Energiewende

Als Solarpionier entwickelt Schweizer seit den 1970er-Jahren innovative Produkte und Systemlösungen. Genauso viel Wert legen wir auf eine hohe Beratungskompetenz, um gegenüber Architekten, Planern und Fachpartnern den bestmöglichen Service sicherzustellen.



50 Jahre Erfahrung verpflichten

Schweizer arbeitet seit Jahrzehnten an Lösungen für die Energiewende und hat den Solarmarkt mit unzähligen Produktinnovationen und Eigenentwicklungen mitgeprägt. Über den engen Kontakt mit Kunden und Fachpartnern agieren wir nah am Markt und werden auch weiterhin die Zukunft mitgestalten.

Seit 1978 pflegen wir Nachhaltigkeit

Schweizer setzt konsequent auf eine Produktion in der Schweiz und in Österreich. Und nutzt dafür grösstenteils hochwertiges, rezykliertes Aluminium.

Professioneller Service für mehr Qualität

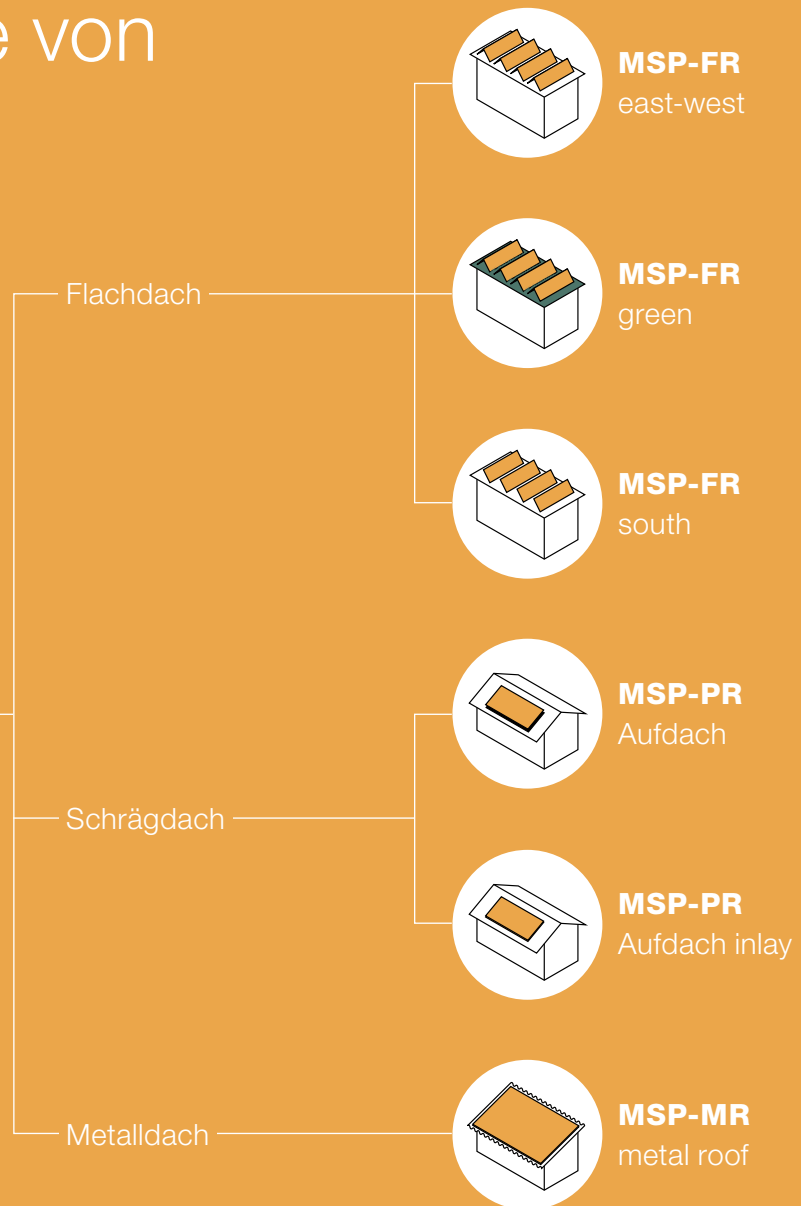
Wir beraten und unterstützen unsere Kunden kompetent und mit modernsten Planungstools, um eine hohe Planungs- und Projektqualität sicherzustellen.

Wir sind für unsere Kunden da

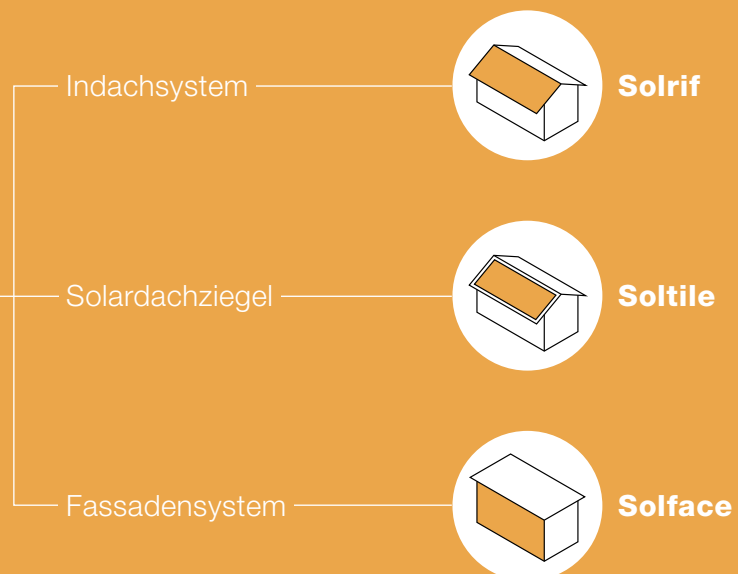
Wir pflegen eine professionelle Zusammenarbeit mit unseren Partnern. So schaffen wir effiziente Lösungen, ermöglichen eine starke Marktposition und sorgen für eine hohe Kundenzufriedenheit.

Solarsysteme von Schweizer

PV-Montagesysteme



Gebäudeintegrierte Photovoltaik (GiPV)

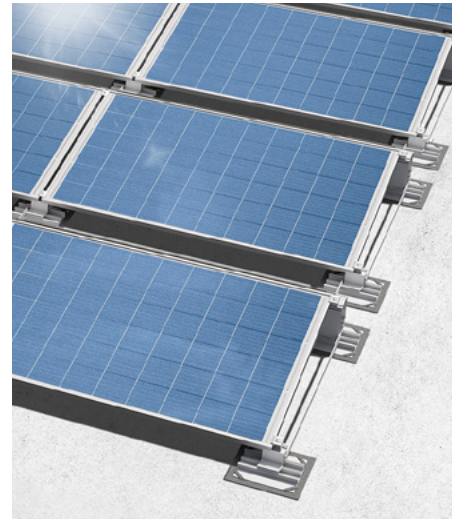


Solarthermie



PV-Montagesysteme

Flachdach



MSP-FR east-west

Bringt PV effizienter aufs Flachdach

Das blitzstromtragfähige Montagesystem für gerahmte PV-Module steht für besonders einfache Montage und geringes Eigengewicht. MSP-FR east-west lässt sich schnell und ohne Dachdurchdringung installieren.

- Wenige und leichte Komponenten
- Schnelle Montage
- Teilweise vormontierbar
- Geringe Lasteinwirkung
- Weniger Schrauben dank raffiniertem Klicksystem

NEU

- Absturzsicherung AluTrax auf praktischer und kostengünstiger Basis eines Schienensystems
- Planung von «halben Giebeln» (optimale Ausnutzung der Dachfläche)



MSP-FR green

Das smarte System fürs Gründach

Mit MSP-FR green lässt sich Gründach-Photovoltaik einfach und ohne Dachdurchdringung realisieren. Das System baut auf unserem bewährten Montagesystem MSP-FR east-west auf und benötigt für das Gründach nur eine Adapterstütze.

- Direkte Montage auf Substrat, spart Zeit und Kosten
- Wenige und leichte Komponenten
- Schnelle und einfache Montage
- Die Unterkonstruktion tarziert leichte Unebenheiten gut aus

NEU

- Absturzsicherung AluTrax auf praktischer und kostengünstiger Basis eines Schienensystems
- Planbar mit Wartungsgang am Firstspalt (einfacherer Unterhalt)



MSP-FR south

Das führende System fürs Flachdach

Unser bewährtes System MSP-FR south ist blitzstromtragfähig und kann dank teilweiser Vormontage einfach und schnell montiert werden. Verschiedene Optionen bei der Ballastierung sowie beim Reihenabstand sorgen für eine hohe Flexibilität.

- Effiziente und einfache Montage
- Blitzstromtragfähig
- Keine Durchdringung der Dachhaut
- Kein Zusägen von Teilen (somit keine Verletzungsgefahr der Dachhaut)
- Mit nur einem Werkzeug montierbar
- Keine durchgehenden Aluträger, die den Wasserabfluss verhindern

NEU

- Absturzsicherung AluTrax auf praktischer und kostengünstiger Basis eines Schienensystems



Schrägdach



MSP-PR Aufdach

Das innovative System mit dem Klick

Dank einfachem Klicksystem können die einzelnen Elemente schnell in Position gebracht und die PV-Module sicher befestigt werden. Die Komponenten sind weitgehend vormontiert, was die Arbeit auf dem Schrägdach deutlich beschleunigt. Alle Teile bestehen aus hochwertigem Edelstahl oder Aluminium und sind statisch perfekt aufeinander abgestimmt.

- Einfache und sichere Montage mit Klicksystem
- Breites Sortiment
- Hohe Traglast
- Hochwertige Materialien (Aluminium oder Edelstahl) mit hoher Korrosionsbeständigkeit



MSP-PR Aufdach inlay

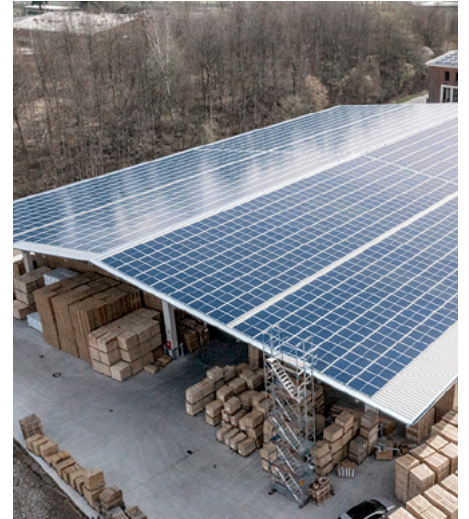
Das flexible System fürs Schrägdach

Das Schrägdach-Einlegesystem von Schweizer befestigt PV-Module besonders schonend und sorgt für eine hohe Resistenz gegen temperaturbedingte Belastungen. Das Inlay-System lässt sich wahlweise mit Dachhaken oder Stockschrauben nutzen. Die Module werden reihenweise liegend oder stehend montiert, um Flächen optimal zu nutzen.

- Minimale Belastung der PV-Module
- Kompatibel mit dem Klicksystem
- Flexible Verankerung



Metалldach



MSP-MR metal roof

Das belastbare System fürs Metалldach

Das Montagesystem für Blechdächer benötigt neben den Modulklemmen lediglich zwei weitere Artikel. Mit drei vorgefertigten Profillängen ist es für alle gängigen Trapezblech-Dimensionen geeignet und lässt sich direkt auf dem Metалldach installieren. Weitere Vorarbeiten wie Zuschneiden, Bohren oder die Vorbereitung von Oberflächen sind damit hinfällig.

- Einfache und sichere Montage mit Klemmsystem
- Geeignet für alle Standard-Trapezblech-Dimensionen
- Drei vorgefertigte Profillängen
- Kein Zuschneiden oder Bohren notwendig



Gebäudeintegrierte Photovoltaik (GiPV)

Indachsystem



Solrif

Das ästhetische Solar- dach mit Mehrwert

Das PV-Indachsystem Solrif von Schweizer macht aus einem rahmenlosen Standard-PV-Modul einen Solarziegel für das Schrägdach. Solrif eignet sich für Neubauten und für Bestandsbauten. Das Baukastensystem ist einfach und schnell montiert und erlaubt eine nahtlose Voll- oder Teildachintegration, selbst bei denkmalgeschützten Gebäuden.

- Hoher Ertrag
- Module und Rahmen sind auch in Kupfer- oder Terracotta-Farben erhältlich
- Seit 25 Jahren bewährtes System
- Swiss Quality – Rahmenherstellung in der Schweiz



Solardachziegel



Soltile

Wie ein Ziegel, einfach mit Solarsystem

Solardachziegel von Schweizer werden direkt auf die Dachlatten montiert, ähnlich wie traditionelle Dachziegel. Somit ist keine zusätzliche Unterkonstruktion erforderlich. Das Format entspricht der Deckbreite von fünf Flachziegeln, was die Montage zusätzlich beschleunigt. Die einheitliche Sichtfläche sorgt ausserdem für eine optisch gelungene Dachintegration.

- Montage gleich schnell wie bei Ziegeln
- Geringes Gewicht: 18,5 kg/m²
- Voll recycelbar, da halogenfreies Material
- In der Schweiz und in Europa produziert
- Hohe Modulleistung:
90 Wp pro Element / 180 Wp/m²

Aktuell in der Schweiz bei AGZ-Ziegeleien und in Skandinavien bei Skarpnes (unter Marke Vatio) erhältlich. Die Markteinführung in Deutschland ist in Planung.



Fassadensystem



Solface

Die produktive Fassade, nahtlos integriert

Ob Sanierung oder Neubau, Solarfassaden von Schweizer versorgen das Gebäude während des ganzen Jahres zuverlässig mit sauberem Strom. Das spart zum einen Energiekosten, wodurch sich die Solarfassade bald amortisiert und zur Rendite beiträgt. Zum anderen ist eine Solarfassade ein innovatives und nachhaltiges architektonisches Statement.

- Modernisierung bestehender Gebäude
- Ökologische und ökonomische Lösung bei Neubauten
- Höhere Energieausschöpfung an Gebäuden und höherer Ertrag im Winter
- Energiegewinnende Alternative für Gebäude, bei denen die Dachfläche nicht für Photovoltaik verwendet werden kann

Aktuell nur in der Schweiz erhältlich.



Solarthermie



Sonnenkollektoren

Wärme direkt von der Sonne

Bis heute werden die Sonnenkollektoren von Schweizer im zürcherischen Hedingen produziert. Als bewährte Lösung für den Neu- und den Bestandsbau wandeln sie Sonnenenergie effektiv in Wärme um – zur Aufbereitung von Brauch- und Heizungswasser. Sie überzeugen durch ihre schlanke Optik, eine niedrige Bauhöhe und ein geringes Gewicht.

- Kostengünstige und schnelle Montage
- Für Bestands- und Neubauten
- Flexible Lösung für Flach- und Schrägdächer sowie Fassaden
- Swiss Quality – in der Schweiz hergestellt



Mai 2025/Technische Änderungen vorbehalten/esc_124004_03

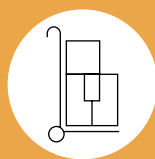
Beratung und Service direkt vom Hersteller

Schweizer bietet neben den führenden Systemen eine kompetente Beratung und einen lückenlosen Service – über die gesamte Projektdauer, bis zum erfolgreichen Abschluss.



Professionelle Beratung

- Unterstützung bei Projektplanung
- Regionale technische Verkaufsberater für Projektsupport
- Solar.Pro.Tool – professionelles Online-Planungstool



Zuverlässige Lieferung

- Garantierte Liefersicherheit und Pünktlichkeit durch Schweizer und EU-Zulieferkette
- Schnelle und hohe Verfügbarkeit: bis zu 100 kWp in drei Tagen
- Projektbezogene Logistik – On-time-Delivery für minimierte Lagerkosten



Praktischer Support

- Montageeinweisung bei Erstprojekten und Training vor Ort
- Einfache Montageanleitungen und Tutorials für alle modularen Systeme

Planung leicht gemacht – mit Solar.Pro.Tool

Die webbasierte Software erlaubt eine schnelle und einfache Planung von PV-Anlagen für alle Montagesysteme von Schweizer.

QR-Code scannen und mehr erfahren



