

Schweizer

Die praktische Lösung fürs Gründach

Photovoltaik-Montagesystem MSP-FR green



Wir machen Photovoltaik fürs Gründach einfach

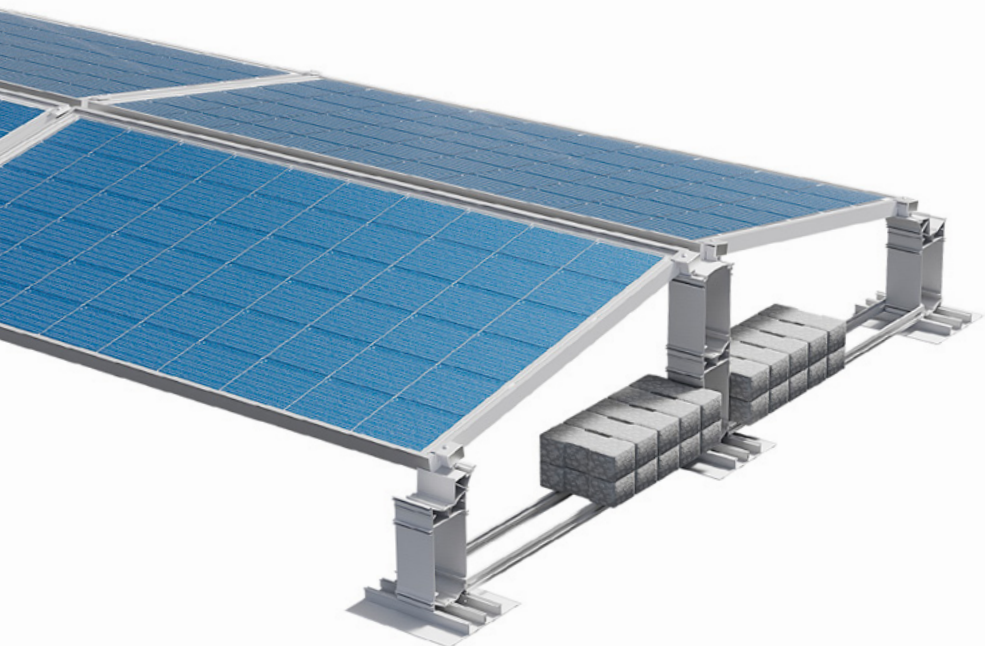
Mit MSP-FR green ist der Einsatz von Gründach-Photovoltaik ohne Dachdurchdringung zu realisieren. Dank weniger Komponenten, weitgehender Vormontage und dem raffinierten Klicksystem gestaltet sich die Montage auf bestehenden Gründächern äusserst effizient und kostengünstig.

MSP-FR green wurde speziell für Gründächer konzipiert und zeichnet sich durch ein niedriges Eigengewicht und eine optimierte Ballastierung aus.

Das Montagesystem kann direkt auf dem Gründach aufgebaut und ohne Dachdurchdringung installiert werden. Dies erspart die aufwendige und kostspielige Entfernung des bestehenden Substrats.

Die Vorteile auf einen Blick

- Einfache und schnelle Montage
- Optimierte Ballastierung
- Systemmontage ohne Module möglich
- Einfache Handhabung durch modularen Aufbau und geringe Anzahl Bauteile
- Keine Durchdringung der Dachhaut
- Praktisches Nachrüsten auf Gründächern
- Installation ohne Vorarbeiten direkt auf standsicheren Gründach-Substraten



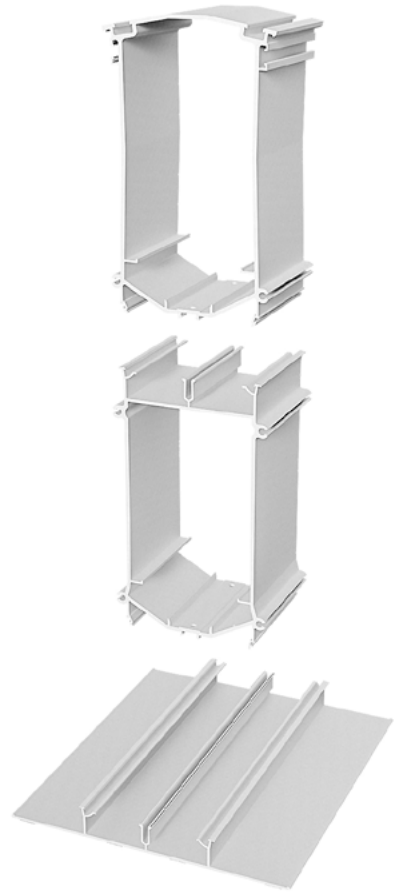
Das nachhaltige System zum Nachrüsten

MSP-FR green ist die praktische Lösung, die zwei grosse ökologische Trends vereint: PV-Montagesysteme für Flachdächer und Gründächer.

Das Montagesystem MSP-FR green basiert auf der konsequenten Weiterentwicklung unseres bewährten PV-Montagesystems Flachdach east-west.

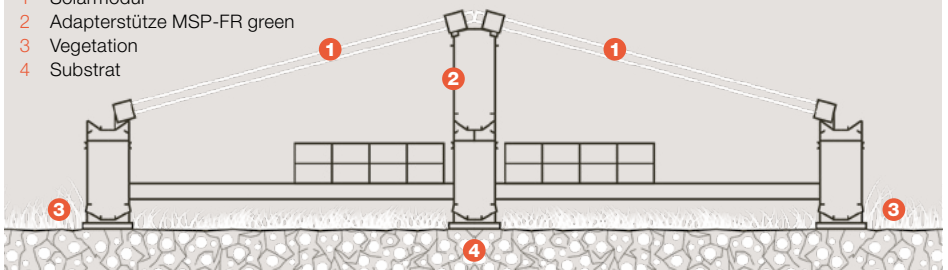
So wird nur eine zusätzliche Adapterstütze benötigt, um MSP-FR green auf bestehenden Gründächern einsetzen zu können.

Die flexible Ausrichtung und die Anordnung von MSP-FR green ermöglichen die maximale Ausschöpfung des nutzbaren Potenzials eines Gründachs.



Konstruktion

- 1 Solarmodul
- 2 Adapterstütze MSP-FR green
- 3 Vegetation
- 4 Substrat

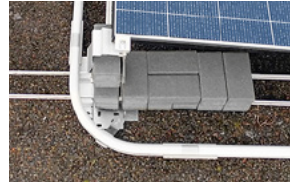


Unsere neuesten Innovationen für MSP-FR green



Absturzsicherung AluTrax

Dank dem Schienensicherungssystem ABS AluTrax gestaltet sich das Arbeiten auf dem Gründach sicherer. AluTrax ist direkt in das Montagesystem MSP-FR green integriert und bietet durch Schienengleiter eine komfortable und lückenlose Sicherung.



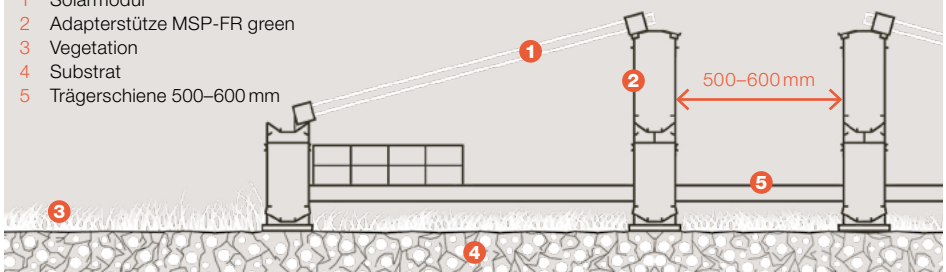
Konstruktion mit Wartungsgang am Firstspalt

Damit die Gründach-Konstruktion besser zugänglich wird und einfacher gewartet werden kann, sind neu zwei Montagebreiten realisierbar: 500 mm oder 600 mm, was den gesetzlich vorgeschriebenen Gehwegbreiten entspricht. Damit kann der Wartungsgang neu am First des Montagesystems angelegt werden.



Konstruktion Wartungsgang

- 1 Solarmodul
- 2 Adapterstütze MSP-FR green
- 3 Vegetation
- 4 Substrat
- 5 Trägerschiene 500–600 mm



Gut beraten mit Service von Schweizer

Schweizer liefert neben dem führenden System fürs Gründach auch professionelle Beratung und schnellen Support – während der gesamten Projektdauer bis zum erfolgreichen Abschluss.

Unsere lokale und toolunterstützte Beratung sichert eine hohe Planungs- und Projektqualität von Tag eins an. Damit stärken wir die Marktposition unserer Partner und steigern ihre Kundenbindung.



Leichtbauweise
Für fast alle Dächer



Effiziente Montage
Durch modulares System



Swiss Quality
Langlebig, robust, sicher und wirtschaftlich



Flexible Anwendung
Standard-Tragkonstruktion für alle Arten von Flachdächern



Führendes System
Etablierte und innovative Lösung



Einfache Planung
Mit Solar.Pro.Tool von Schweizer

Planung leicht gemacht – mit Solar.Pro.Tool

Die webbasierte Software Solar.Pro.Tool erlaubt eine schnelle und einfache Planung von PV-Anlagen für alle Montagesysteme von Schweizer.

Das Tool lässt sich intuitiv und ortsunabhängig bedienen. Die Projektdaten sind für mehrere Nutzer online zugänglich und werden nach der Bearbeitung gespeichert. Die Dokumentation beinhaltet alle technischen Details wie die Auslegung des PV-Generators, Stücklisten, Pläne und die Montageanleitung.

