

Schweizer

Nutzen maximieren, Stärken bewahren

Upgrade PV-Montagesystem MSP



MSP

Upgrade

Hohe Stütze SH90

Minimiertes Risiko, maximierte Betriebs- sicherheit



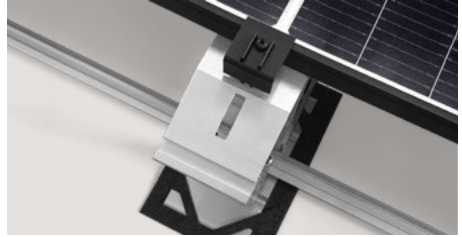
Die neue hohe Stütze SH90 ist die zentrale Komponente unseres MSP-Upgrades. Sie wurde entwickelt, um die Wirtschaftlichkeit von Flachdachanlagen zu maximieren, und ermöglicht die direkte Integration des neuen Kabelmanagements – für eine maximale Zeitersparnis bei der Montage. Durch die Verbreiterung des Firstspaltes werden sowohl die Aerodynamik als auch die Standsicherheit der Stütze verbessert. Dank der höheren Bauweise beträgt die Neigung der Module 10°, auch bei den heute üblichen Modulbreiten von 1134 mm.

Der Mehrwert auf einen Blick

- **Zeitersparnis und flexibles Kabelmanagement:** Direkte Integration der Kabelführung – für alle Anlagengrößen.
- **Mehr Sicherheit durch reduzierte Windlasten:** Verbesserte Aerodynamik durch geringeren Unterdruck dank 90-mm-Firstspalt.
- **Anforderungen aus Ausschreibungen sind abgedeckt:** Module mit der heute üblichen Breite (bis 1134 mm) können mit idealer Neigung montiert werden.

Hohe mittige Stütze SMH90

Unsere Antwort auf den Trend zu grossen Modulen



Der Trend zu grösseren bzw. längeren PV-Modulen bringt neue Herausforderungen in Bezug auf Biegefestigkeit und Lastaufnahme mit sich. Die mittige Stütze SMH90 ist die clevere Antwort von Schweizer, um hohe Belastungen durch Wind- und Schneelasten abzufangen. Die Befestigung der Module erfolgt neu über die Standard-Endklemme. Die Mittelstütze ist nicht nur ein zusätzliches Bauteil, sondern garantiert die Langlebigkeit und den maximalen Ertrag von leistungsstarken PV-Anlagen mit grossen Modulen.

Der Mehrwert auf einen Blick

- **Erhöhte System- und Modulsicherheit:** Fängt Biegekräfte ab, die bei längeren Modulen und Extremwetter entstehen.
- **Gleichmässige Lastverteilung und gezielte Verstärkung** an der schwächsten Stelle des Moduls.
- **Volle Flexibilität** durch Kompatibilität mit bestehendem System: Passt nahtlos in die bestehenden Flachdachsysteme MSP FR east-west und green.

Kabelmanagement

Das durchdachte Kabelmanagement für jede Anlagengrösse



Das Fundament jeder langlebigen und effizienten PV-Flachdachanlage ist ein zuverlässiges Kabelmanagement. Mit dem neuen Befestigungssortiment von Schweizer werden Montagezeit und -kosten signifikant reduziert, während die Betriebssicherheit der PV-Anlage gleichzeitig erhöht wird. Schweizer bietet passende, wertorientierte Lösungen für jedes Projekt – von der Kleinanlage bis zum Megawatt-Projekt.

Der Mehrwert auf einen Blick

- **Befestigungsbinder:** Die bewährte Lösung aus dem Sortiment von Schweizer. Schlank in der Handhabung wie auch im Preis.
- **Kabelhalter-Clip:** Einfache und schnelle Montagelösung dank werkzeuglosem Clip-System.
- **Verbindungsschienen-Clip:** Robuste Befestigung für Kabelkanäle und Kabelrinnen – für höchste Flexibilität, selbst bei komplexen Grossprojekten.

Optimizer-Klammer

Höchste Flexibilität und einfaches Handling



Einfaches Einspannen statt Schrauben: Die neuen, werkzeuglosen Optimizer-Klammern eliminieren die langwierige Kleinteilmontage und das Risiko von Bohrspänen auf dem Dach. Sie werden einfach an die Modul-Stützen geklemmt – fertig! Das ist schnell und sicher und ermöglicht eine unkomplizierte Montage. Und sollte eine Auswechslung des Optimizers nötig sein, ist sie im Handumdrehen gemacht.

Der Mehrwert auf einen Blick

- **Verkürzung der Montagezeit:** Minimaler Installationsaufwand dank werkzeugloser Montage.
- **Sicherheit und Schutz der Dachhaut** dank Klick-Montage statt Bohren – es entstehen keine Bohrspäne.
- **Wartungsfreundlich und werkzeuglos:** Optimizer können werkzeuglos montiert werden, defekte Klammern sind äusserst rasch ausgetauscht.

Ballastfixierung

Die Ballastierung
neu definiert –
schnell und sicher



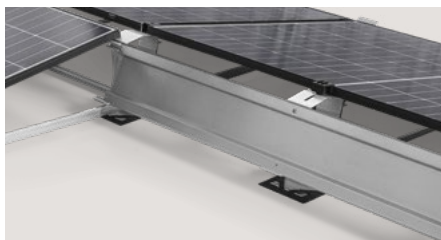
Für exponierte Lagen garantiert die Ballastfixierung höchste Sicherheit der Ballaststeine in Längs- und Querrichtung. Sie wird werkzeuglos eingelegt. Dank der flexibel positionierbaren, vorgestanzten Laschen können die Ballaststeine präzise und lückenlos fixiert werden, passend zur berechneten Ballastmenge.

Der Mehrwert auf einen Blick

- **Werkzeuglose, schnelle Montage:** Kein zeitaufwendiges Anbringen von zusätzlichen Halterungen.
- **Garantierte Stabilität** dank permanenter Sicherung der Ballaststeine gegen seitliches Verrutschen durch Windlasten.
- **Präzise Längsfixierung:** Ballaststeine werden durch vorgestanzte Laschen gegen das Verrutschen in Längsrichtung gesichert.

Windabweiser und -adapter

Montagezeit reduziert,
Sicherheit maximiert



Dieser Windabweiser ist das Bekenntnis zu «einfach, aber überlegt»: Durch den Klick-Adapter und die Reduktion auf nur zwei Verschraubungen wird wertvolle Zeit auf dem Dach gewonnen. Damit lassen sich halbe Giebel oder ganze Giebelreihen realisieren, wodurch Dachflächen optimal ausgenutzt werden können. Gerade bei Dächern mit Störfächen ist dies ein enormer Vorteil, da es Montagezeit und -komplexität reduziert und somit die Wirtschaftlichkeit der PV-Anlage steigert. Das darauf abgestimmte Planungstool SPT bietet die perfekte Unterstützung in der Auslegung.

Der Mehrwert auf einen Blick

- **Material- und Arbeitszeiterparnis** durch Reduktion der Befestigungspunkte.
- **Volle Kompatibilität** mit bereits verwendeten Systemteilen.
- **Einfache und sichere Planung** von Anlagen mit dem Planungstool SPT.

Das bewährte System aufs nächste Level gebracht



Durchdachte Innovation entsteht dort, wo echte Bedürfnisse analysiert werden und auf technisches Know-how treffen.

Das MSP-Upgrade ist eine gezielte, modulare Weiterentwicklung des bewährten Montagesystems. Neue Stützen sorgen für höchste Standsicherheit. Die dynamische Ballastfixierung gewährleistet die lückenlose Sicherung der Ballaststeine. Die werkzeuglose Integration des Kabelmanagements und der Optimizer garantieren maximale Betriebssicherheit.



Jetzt mehr erfahren:
www.ernstschweizer.com/msp-upgrade



Gut beraten mit Service von Schweizer

Schweizer liefert neben dem führenden System für Flachdachanlagen auch professionelle Beratung und schnellen Support – während der gesamten Projektdauer bis zum erfolgreichen Abschluss.

Unsere lokale und toolunterstützte Beratung sichert eine hohe Planungs- und Projektqualität von Tag eins an. Damit stärken wir die Marktposition unserer Partner und steigern ihre Kundenbindung.



Leichtbauweise
Für fast alle Dächer



Effiziente Montage
Durch modulares System



Swiss Quality
Langlebig, robust, sicher
und wirtschaftlich



Flexible Anwendung
Standard-Tragkonstruktion für
alle Arten von Flachdächern



Führendes System
Etablierte und innovative
Lösung



Einfache Planung
Mit Solar.Pro.Tool
von Schweizer

Planung leicht gemacht – mit Solar.Pro.Tool

Die webbasierte Software Solar.Pro.Tool erlaubt eine schnelle und einfache Planung von PV-Anlagen für alle Montagesysteme von Schweizer.

Das Tool lässt sich intuitiv und ortsunabhängig bedienen. Die Projektdaten sind für mehrere Nutzer online zugänglich und werden nach der Bearbeitung gespeichert. Die Dokumentation beinhaltet alle technischen Details wie die Auslegung des PV-Generators, Stücklisten, Pläne und die Montageanleitung.

