

**Schweizer**

# Maximiser les avantages, préserver les points forts

Mise à niveau système de montage PV MSP

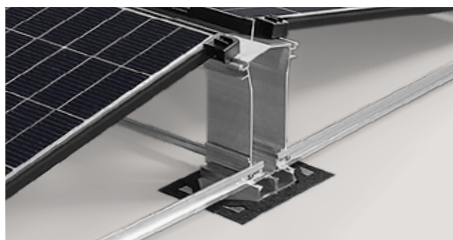


**MSP**

**Upgrade**

### Support haut SH90

Risque minimisé,  
sécurité de fonctionnement maximisée



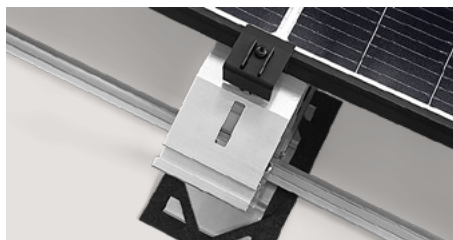
Le nouveau support haut SH90 est le composant central de notre mise à niveau MSP. Conçu pour maximiser la rentabilité des installations sur toits plats, il permet d'intégrer directement la nouvelle gestion des câbles, pour un gain de temps maximal lors du montage. L'élargissement du joint de faîtage permet d'améliorer à la fois l'aérodynamisme et la stabilité du support. Grâce à l'hauteur structurelle accrue, l'inclinaison des modules est de 10°, même pour les modules d'une largeur de 1134 mm, qui sont les plus courants aujourd'hui.

#### Les avantages en un coup d'œil

- **Gain de temps et gestion flexible des câbles:** intégration directe du guidage des câbles, pour toutes les tailles d'installations.
- **Sécurité accrue grâce à la réduction des charges dues au vent:** aérodynamisme améliorée par la moindre dépression résultant du joint de faîtage de 90 mm.
- **Les exigences des appels d'offres sont couvertes:** les modules d'une largeur courante aujourd'hui (jusqu'à 1134 mm) peuvent être montés avec une inclinaison idéale.

### Support central haut SMH90

Notre réponse à  
la tendance aux grands  
modules



La tendance aux modules photovoltaïques plus grands ou plus longs entraîne de nouveaux défis en matière de résistance à la flexion et d'absorption des charges. Le support central SMH90 est la réponse intelligente de Schweizer pour absorber les charges élevées dues au vent et à la neige. La fixation des modules se fait désormais à l'aide de la pince terminale standard. Le support central n'est pas seulement un élément de construction supplémentaire, il garantit la longévité et le rendement maximal des installations photovoltaïques performantes équipées de grands modules.

#### Les avantages en un coup d'œil

- **Sécurité accrue du système et des modules:** absorbe les forces de flexion générées par les modules plus longs et par des conditions météorologiques extrêmes.
- **Répartition uniforme de la charge et renforcement ciblé** au point le plus faible du module.
- **Pleine flexibilité** grâce à la compatibilité avec le système existant: s'intègre parfaitement aux systèmes existants pour toits plats MSP FR east-west et green.

## Gestion des câbles

La gestion bien pensée des câbles pour toutes les tailles d'installations



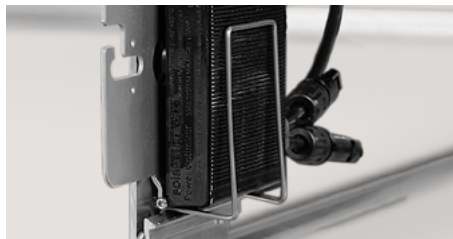
La base de toute installation photovoltaïque durable et efficace sur toit plat est une gestion fiable des câbles. Le nouvel assortiment de fixations de Schweizer permet de réduire de manière significative le temps et les coûts de montage, tout en garantissant la sécurité de fonctionnement de l'installation PV. Schweizer propose des solutions adaptées et axées sur la création de valeur pour chaque projet – de la petite installation aux projets de plusieurs mégawatts.

### Les avantages en un coup d'œil

- **Brides de fixation:** la solution éprouvée de l'assortiment Schweizer. Manipulation facile et prix abordable.
- **Clip de support de câble:** solution de montage simple et rapide grâce au système de clips sans outils.
- **Clip de barre de connexion:** fixation robuste pour goulottes et chemins de câbles, pour une flexibilité maximale, même pour les grands projets complexes.

## Agrafe Optimizer

Flexibilité maximale et manipulation simple



Fixation simple par serrage au lieu de vissage: avec les nouvelles agrafes Optimizer sans outils, plus de montage fastidieux de petites pièces ni copeaux de perçage sur le toit. Elles sont simplement fixées aux supports des modules. Et c'est tout! Une solution rapide et sûre pour un montage sans complication. Et si un remplacement de l'Optimizer s'avère nécessaire, il se fait en un tour de main.

### Les avantages en un coup d'œil

- **Réduction du temps de montage:** installation rapide grâce au montage sans outil.
- **Sécurité et protection de la membrane du toit:** grâce au montage par clic sans perçage, il n'y a pas de copeaux de perçage.
- **Facile à entretenir et sans outil:** les Optimizers sont montés sans outils et remplacés très rapidement en cas de défaut.

## Fixation du lest

# Redéfinition du lestage – rapide et sûr



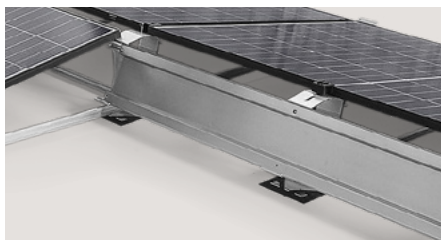
Pour les emplacements fortement exposés aux intempéries, la fixation du lest garantit une sécurité maximale des blocs de lest dans le sens longitudinal et transversal. Elle s'insère sans outil. Les languettes prédécoupées et positionnables de manière flexible permettent de fixer les blocs de lest avec précision et sans espace, en fonction du lestage calculé.

## Les avantages en un coup d'œil

- **Montage rapide et sans outil:** pas de perte de temps à fixer des supports supplémentaires.
- **Stabilité garantie** grâce à la fixation permanente des blocs de lest contre le glissement latéral dû au vent.
- **Fixation longitudinale précise:** les blocs de lest sont maintenus par des languettes prédécoupées pour éviter qu'ils ne glissent dans le sens de la longueur.

## Déflecteurs et adaptateurs de vent

# Réduction du temps de montage, sécurité maximisée



Ce déflecteur de vent incarne la devise «simple, mais réfléchi»: l'adaptateur à clic et la réduction à seulement deux vissages permettent de gagner un temps précieux sur le toit. Il est ainsi possible de réaliser des demi-pignons ou des rangées de pignons, et donc d'utiliser de manière optimale les surfaces de toit. C'est un avantage énorme, notamment pour les toits présentant des surfaces complexes, car cela réduit le temps et la complexité de montage et augmente ainsi la rentabilité de l'installation PV. L'outil de planification SPT offre un soutien parfait pour la conception.

## Les avantages en un coup d'œil

- **Economie de matériel et de temps de travail** par la réduction du nombre de points de fixation.
- **Compatibilité totale** avec les éléments déjà en place.
- **Planification simple et sûre** d'installations avec l'outil de planification SPT.

# Un système éprouvé porté au niveau supérieur



Une innovation intelligente repose sur une analyse soignée des besoins réels et leur interprétation sur la base d'un savoir-faire technique.

La mise à niveau du MSP consiste en un développement modulaire ciblé du système de montage existant. De nouveaux supports assurent une stabilité structurelle maximale. La fixation dynamique du lest garantit une sécurisation saine des blocs de lest. L'intégration sans outil de la gestion des câbles et des Optimizers offrent une sécurité de fonctionnement maximale.



En savoir plus:  
[www.ernstschweizer.com/fr/msp-upgrade](http://www.ernstschweizer.com/fr/msp-upgrade)



# Le bon conseil avec le service de Schweizer

Schweizer accompagne son système leader pour les toits plats de conseils professionnels et d'une assistance rapide pendant toute la durée du projet, jusqu'à son achèvement.

Notre conseil sur site et assisté par des outils garantit une planification et un projet de haute qualité dès le premier jour. Nous consolidons ainsi la position sur le marché de nos partenaires et fidélisons leurs clients.



## Construction légère

Pour presque tous les toits



## Un montage efficace

Grâce au système modulaire



## Swiss quality

Durable, robuste, sûre et économique



## Utilisation flexible

Construction porteuse standard pour tous les types de toits plats



## Système leader

Solution établie et innovante



## Planification facile

Avec Solar.Pro.Tool de Schweizer

### La planification facile – avec Solar.Pro.Tool

L'outil en ligne Solar.Pro.Tool accélère et facilite la planification d'installations PV pour tous les systèmes de montage de Schweizer.

Très intuitif, il peut être utilisé partout. Les données du projet sont accessibles en ligne par plusieurs utilisateurs. Elles sont enregistrées après le traitement. La documentation contient tous les détails techniques tels que la conception du générateur photovoltaïque, les listes de pièces, les plans et les instructions de montage.

