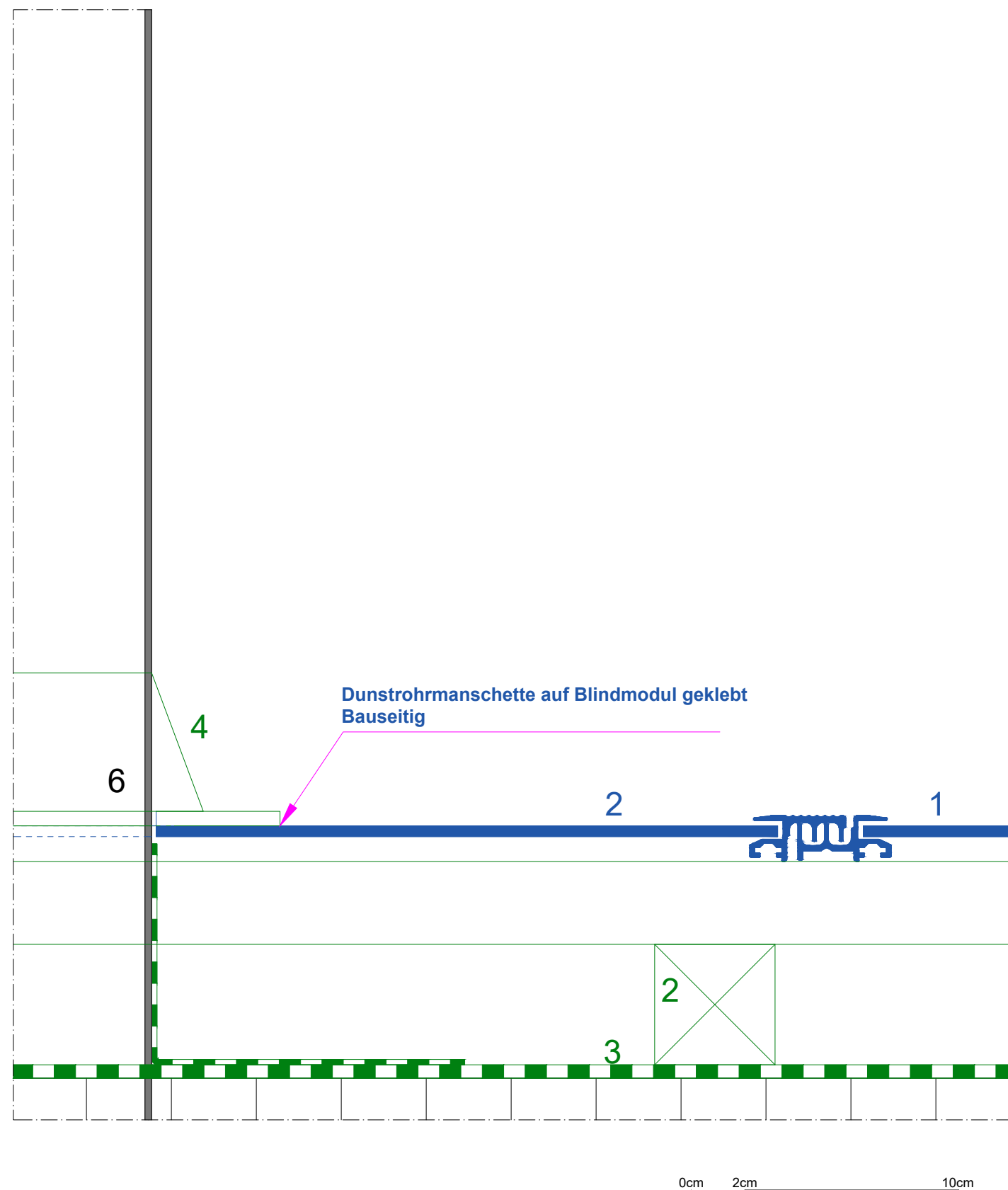


# BIPV Ganzdach Dateninventar Solrif

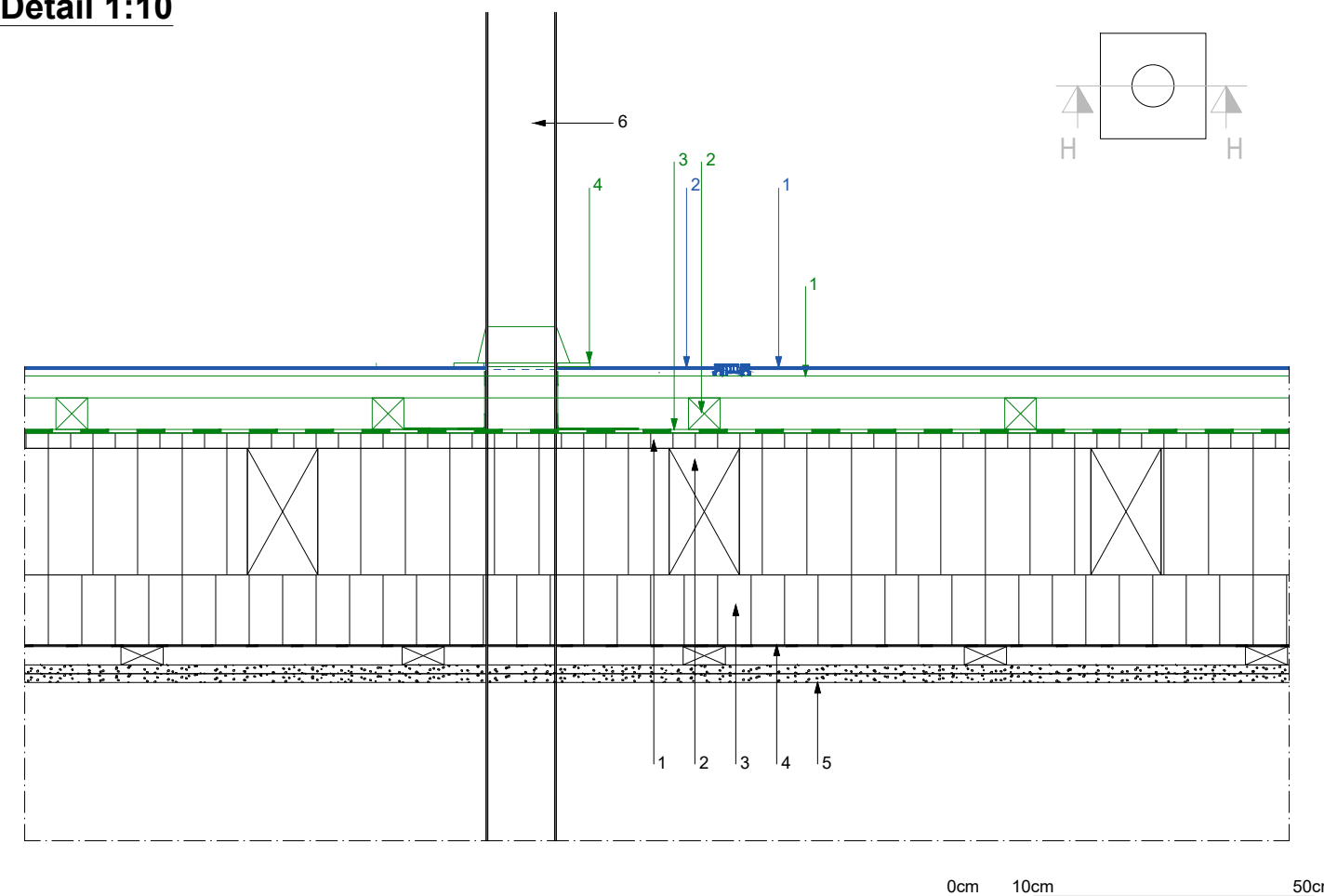
## Detail an vertikalen Anschluss

### Dunstrohr - Horizontalschnitt mit Manchette

Detailausschnitt 1:2



Detail 1:10



**Legende**

**Solrif Sortiment:**

- 1 Solrif-Modul oder Blindmodul
- 2 Solrif-Blindmodul mit Durchdringung

**Systemtechnische Elemente:**

- 1 Solrif-Latte in Holz geschraubt, mind. 120 x 30 mm; Festigkeitsklasse C24 nach EN 338
- 2 Konterlattung (entsprechend den Richtlinien) / Durchlüftungsraum
- 3 Unterdach (in Abhängigkeit der Dachneigung, entsprechend den Richtlinien) Temperaturbeständigkeit der Folie mind. 80°C
- 4 Manschette

**Konstruktion / Bauteile:**

- 1 Holzweichfaserplatte
- 2 Sparren/ Wärmedämmung zwischen den Sparren
- 3 Wärmedämmung unter den Sparren
- 4 Dampfbremse
- 5 Innere Verkleidung
- 6 Dunstrohr

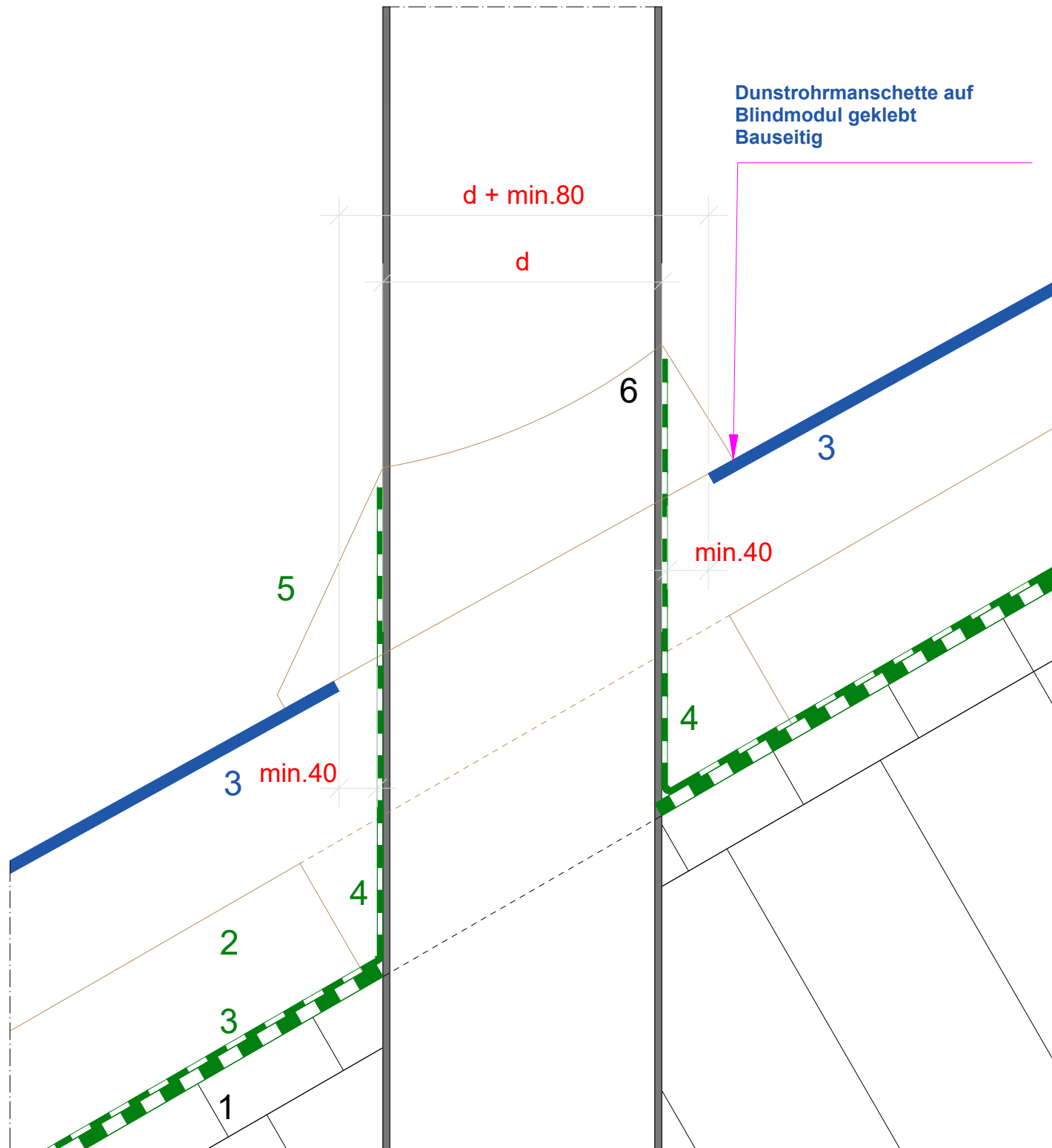
Geltungshinweis bautechnische Anschlüsse für Solrif Ganzdachlösungen © Ernst Schweizer AG. Diese bautechnische Darstellung dient als Ausführungskonzept und als Empfehlung für eine sichere Umsetzung. Auf Grund der nationalen bautechnischen Vorgaben und regionalen Gepflogenheiten sind sie projektspezifisch zu überprüfen und gegebenenfalls anzupassen. Bitte beachten Sie für die Schweiz die Norm SIA 232/1, für Deutschland die Regeln des ZVDH und für Österreich die ÖNROM B 4119:2018 03 Planung und Ausführung von Unterdächern und Unterspannungen. Im Übrigen gelten die Allgemeinen Geschäftsbedingungen der Ernst Schweizer AG ([www.ernstschweizer.ch/agb](http://www.ernstschweizer.ch/agb)).

# BIPV Ganzdach Dateninventar Solrif

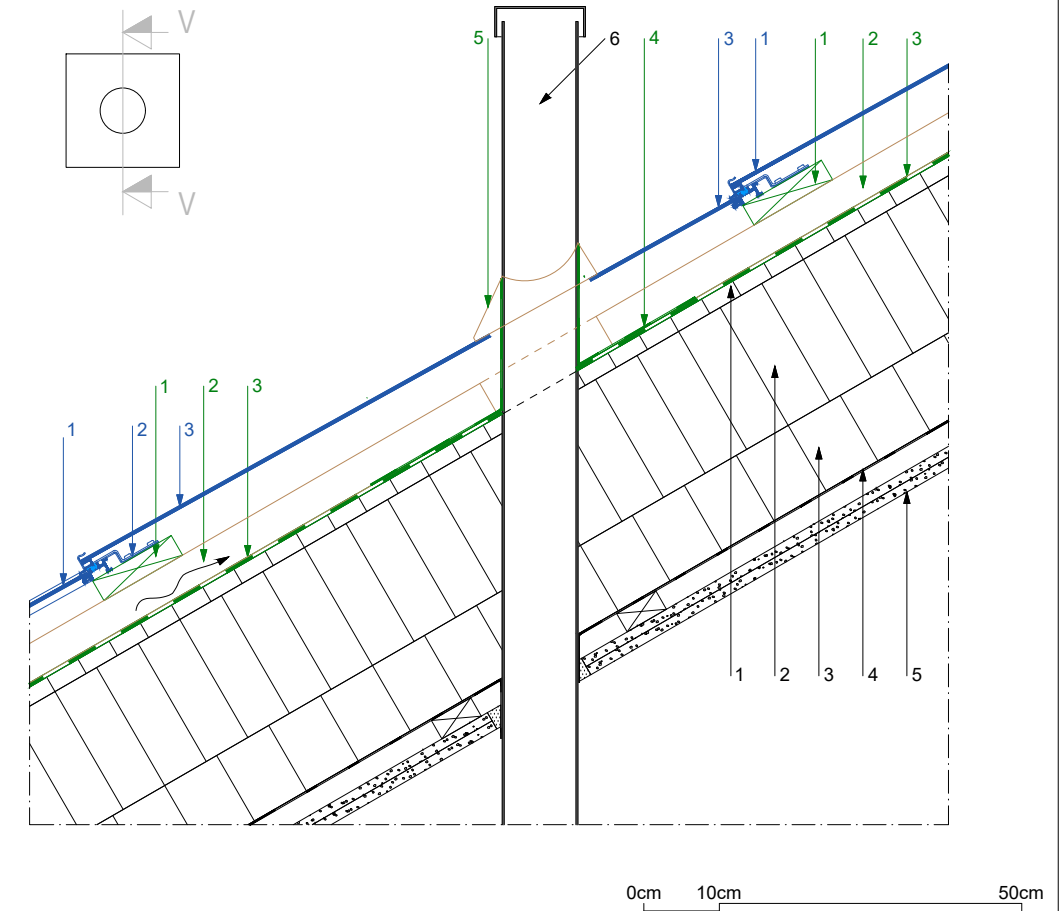
## Detail an vertikalen Anschluss

### Dunstrohr - Vertikalschnitt mit Manschette

Detail 1:2



Detail 1:10



**Legende**

**Solrif Sortiment:**

- 1 Solrif-Modul oder Blindmodul
- 2 Montagebügel Profil
- 3 Solrif-Blindmodul mit Durchdringung

**Systemtechnische Elemente:**

- 1 Solrif-Latte in Holz geschraubt, mind. 120 x 30 mm; Festigkeitsklasse C24 nach EN 338
- 2 Konterlattung (entsprechend den Richtlinien) / Durchlüftungsraum
- 3 Unterdach (in Abhängigkeit der Dachneigung, entsprechend den Richtlinien) Temperaturbeständigkeit der Folie mind. 80°C
- 4 Unterdachbahn an Dunstrohr anschliessen
- 5 Manschette

**Konstruktion / Bauteile:**

- 1 Holzweichfaserplatte
- 2 Sparren/ Wärmedämmung zwischen den Sparren
- 3 Wärmedämmung unter den Sparren
- 4 Dampfbremse
- 5 Innere Verkleidung
- 6 Dunstrohr

Geltungshinweis bautechnische Anschlüsse für Solrif Ganzdachlösungen © Ernst Schweizer AG. Diese bautechnische Darstellung dient als Ausführungskonzept und als Empfehlung für eine sichere Umsetzung. Auf Grund der nationalen bautechnischen Vorgaben und regionalen Gepflogenheiten sind sie projektspezifisch zu überprüfen und gegebenenfalls anzupassen. Bitte beachten Sie für die Schweiz die Norm SIA 232/1, für Deutschland die Regeln des ZVDH und für Österreich die ÖNROM B 4119:2018 03 Planung und Ausführung von Unterdächern und Unterspannungen. Im Übrigen gelten die Allgemeinen Geschäftsbedingungen der Ernst Schweizer AG ([www.ernstschweizer.ch/agb](http://www.ernstschweizer.ch/agb)).