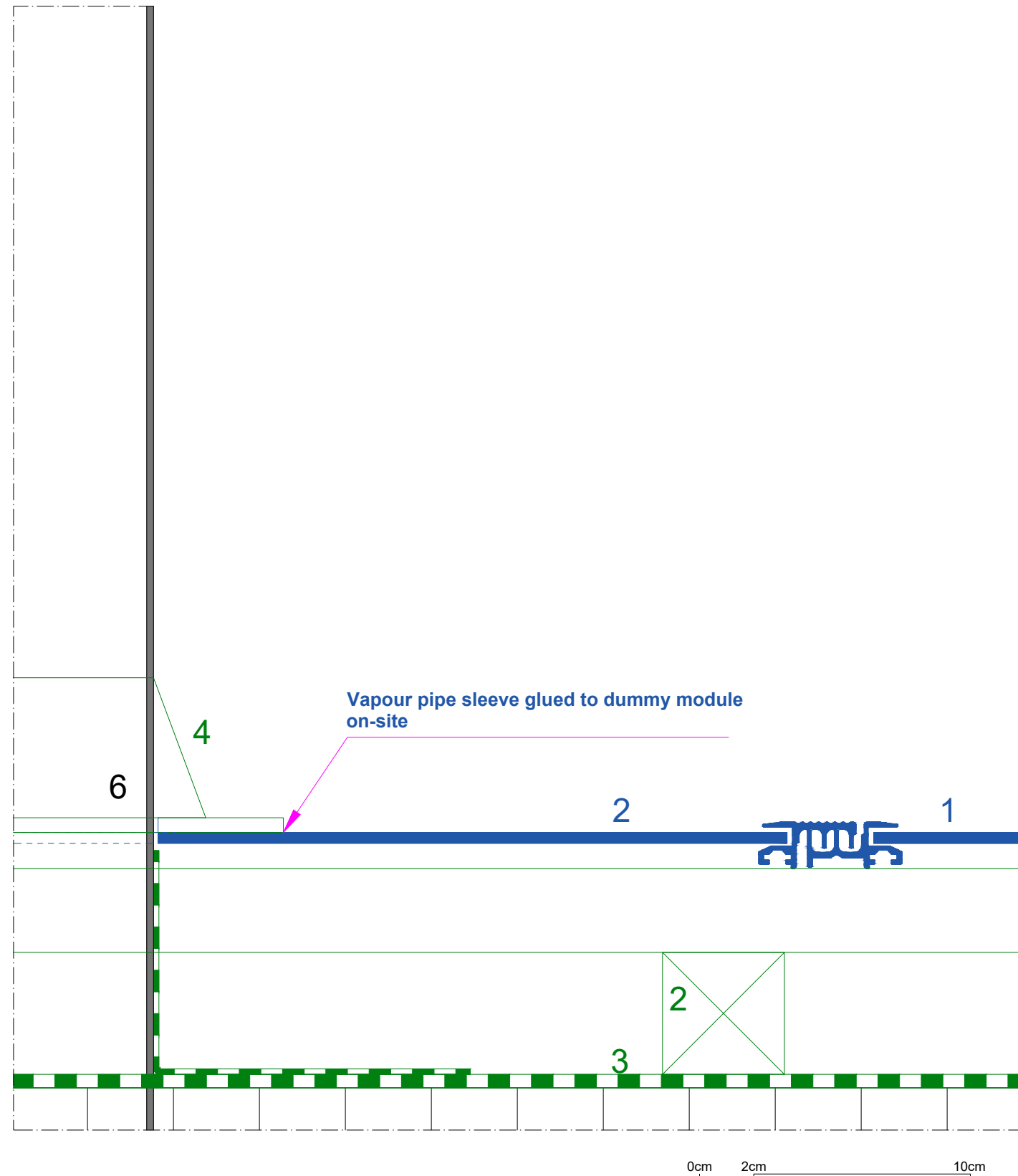


# Complete BIPV roof data inventory with Solrif

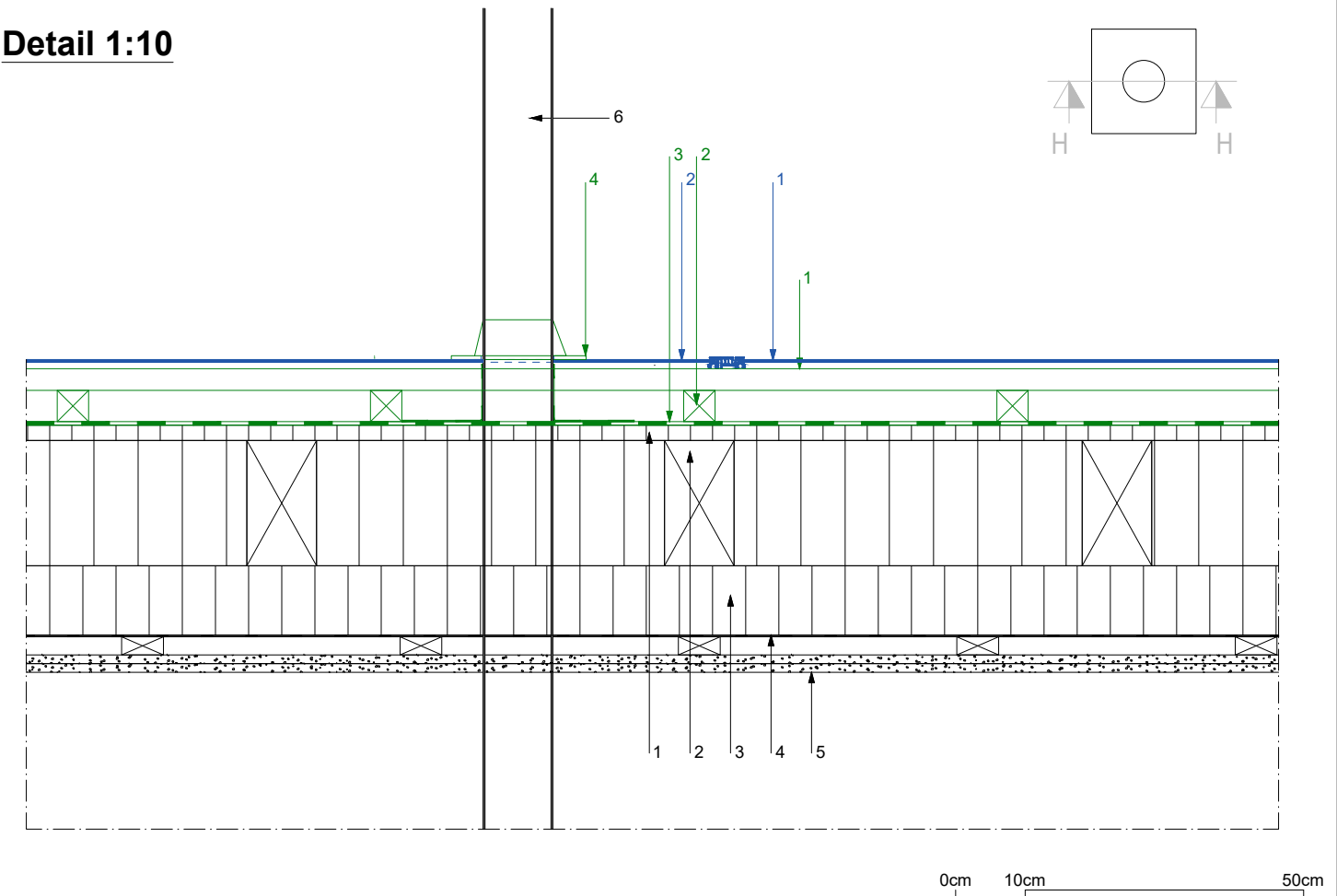
## Vertical connection detail

### Extractor pipe - horizontal section with sleeve

Detail 1:2



Detail 1:10



#### Key

##### Solrif range:

- 1 Solrif module or dummy module
- 2 Solrif dummy module with penetration

##### Technical system elements:

- 1 Solrif batten screwed into wood, min. 120 x 30 mm; strength class C24 in accordance with EN 338
- 2 Counter batten (in accordance with guidelines) / ventilation space
- 3 Underroof (depending on roof pitch, in accordance with guidelines)  
Temperature resistance of film at least 80°C
- 4 Sleeve

##### Construction / components:

- 1 Soft wood fibreboard
- 2 Rafters / Thermal insulation between rafters
- 3 Thermal insulation under rafters
- 4 Vapour barrier (airtight connection to vapour pipe)
- 5 Inner panelling
- 6 Vapour pipe

Applicability notice for structural connections for Solrif complete roof solutions © Ernst Schweizer AG.

This structural depiction serves as an implementation concept and as a recommendation for safe realisation. Images are illustrative and may differ from actual components.

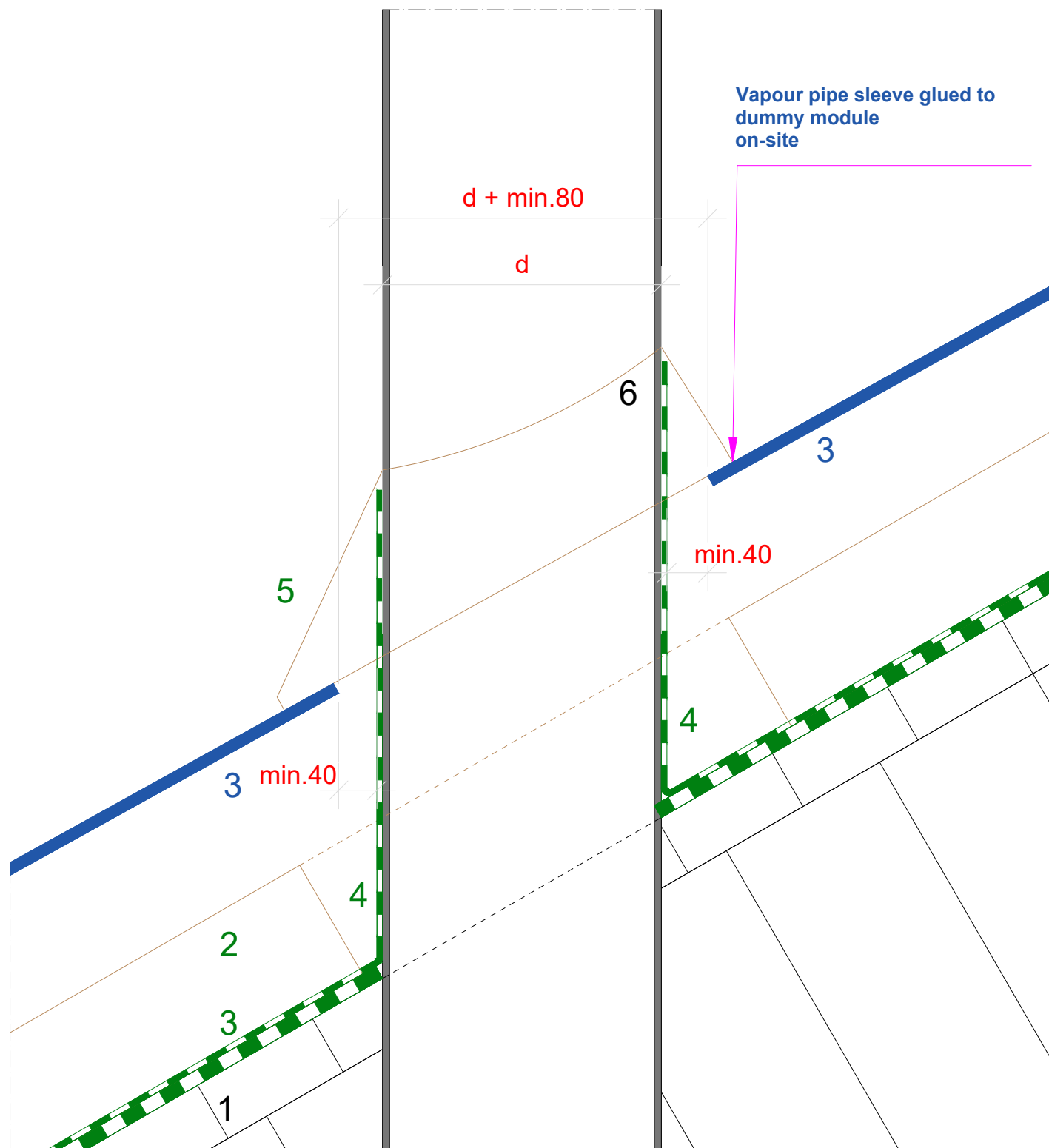
Because of national construction specifications and regional practices, these should be checked on a project-specific basis and adapted if necessary. Please refer to the SIA 232/1 standard for Switzerland, the ZVDH rules for Germany and ÖNROM B 4119:2018 03 Planning and execution of underroof constructions and underlays for Austria. Otherwise, the General Terms and Conditions of Ernst Schweizer AG ([www.ernstschweizer.ch/agb](http://www.ernstschweizer.ch/agb)) apply.

# BIPV Ganzdach Dateninventar Solrif

## Vertical connection detail

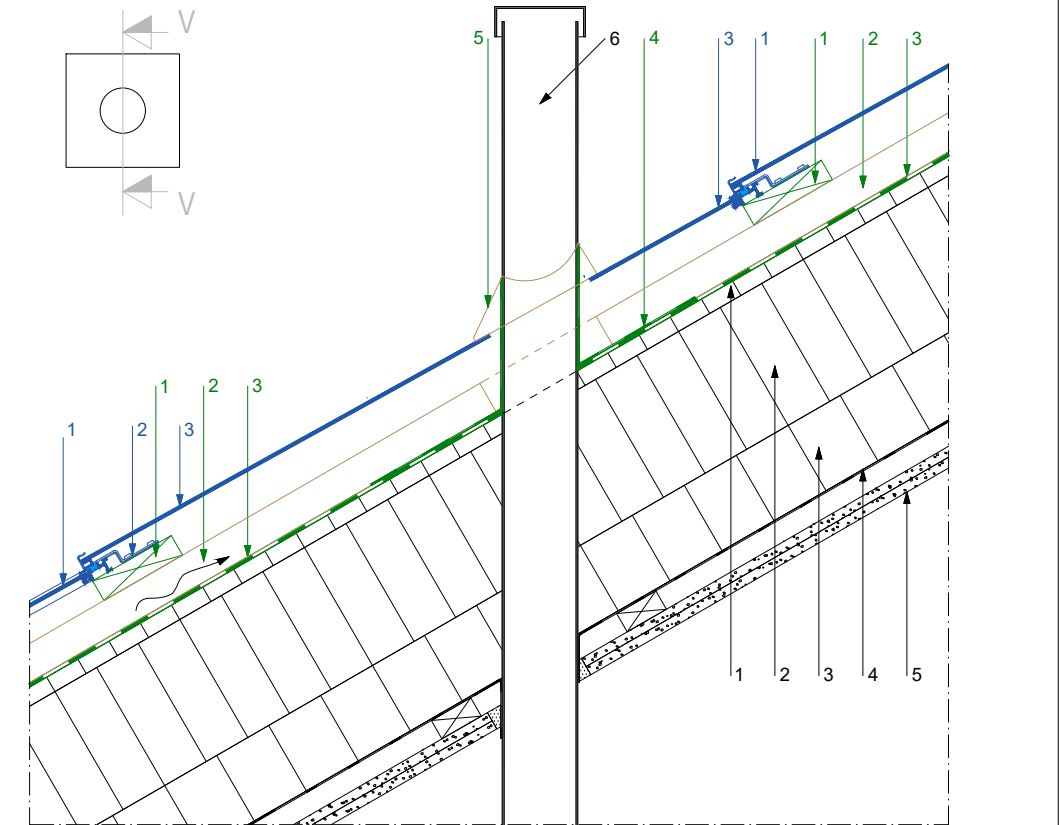
### Extractor pipe - vertical section with sleeve

Detail 1:2



0cm 2cm 10cm

Detail 1:10



0cm 10cm 50cm

**Legende**

**Solrif range:**

- 1 Solrif module or dummy module
- 2 Profile mounting bracket
- 3 Solrif dummy module with penetration

**Technical system elements:**

- 1 Solrif batten screwed into wood, min. 120 x 30 mm; strength class C24 in accordance with EN 338
- 2 Counter batten (in accordance with guidelines) / ventilation space
- 3 Underroof (depending on roof pitch, in accordance with guidelines) Temperature resistance of film at least 80°C
- 4 Connect underroof membrane to vapour pipe
- 4 Sleeve

**Construction / components:**

- 1 Soft wood fibreboard
- 2 Rafters / Thermal insulation between rafters
- 3 Thermal insulation under rafters
- 4 Vapour barrier (airtight connection to vapour pipe)
- 5 Inner panelling
- 6 Vapour pipe

Geltungshinweis bautechnische Anschlüsse für Solrif Ganzdachlösungen © Ernst Schweizer AG. Diese bautechnische Darstellung dient als Ausführungskonzept und als Empfehlung für eine sichere Umsetzung. Auf Grund der nationalen bautechnischen Vorgaben und regionalen Gepflogenheiten sind sie projektspezifisch zu überprüfen und gegebenenfalls anzupassen. Bitte beachten Sie für die Schweiz die Norm SIA 232/1, für Deutschland die Regeln des ZVDH und für Österreich die ÖNROM B 4119:2018 03 Planung und Ausführung von Unterdächern und Unterspannungen. Im Übrigen gelten die Allgemeinen Geschäftsbedingungen der Ernst Schweizer AG ([www.ernstschweizer.ch/agb](http://www.ernstschweizer.ch/agb)).