

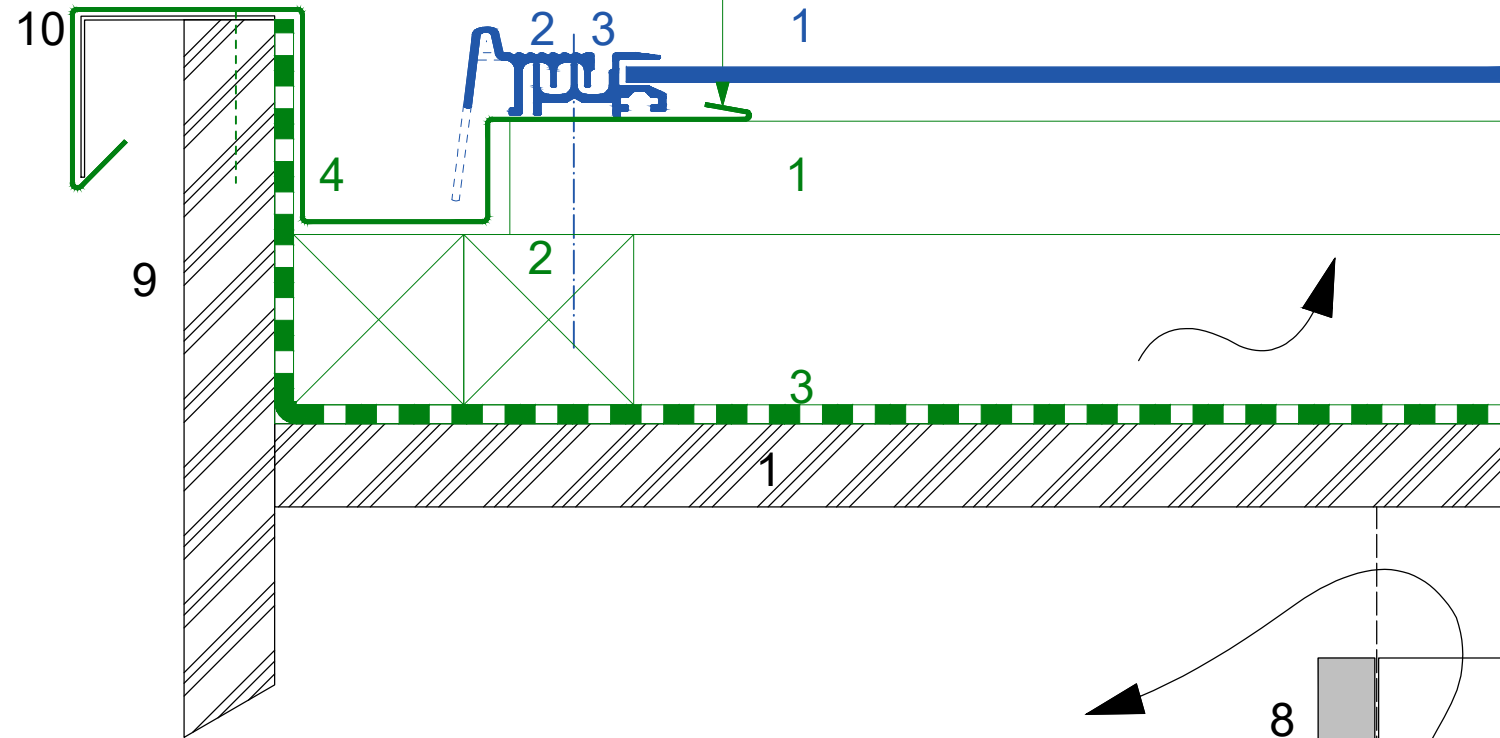
BIPV Ganzdach Dateninventar Solrif

Detail Ortgang

Vordach - Ortblech mit versenkter Rinne

Detailausschnitt 1:2

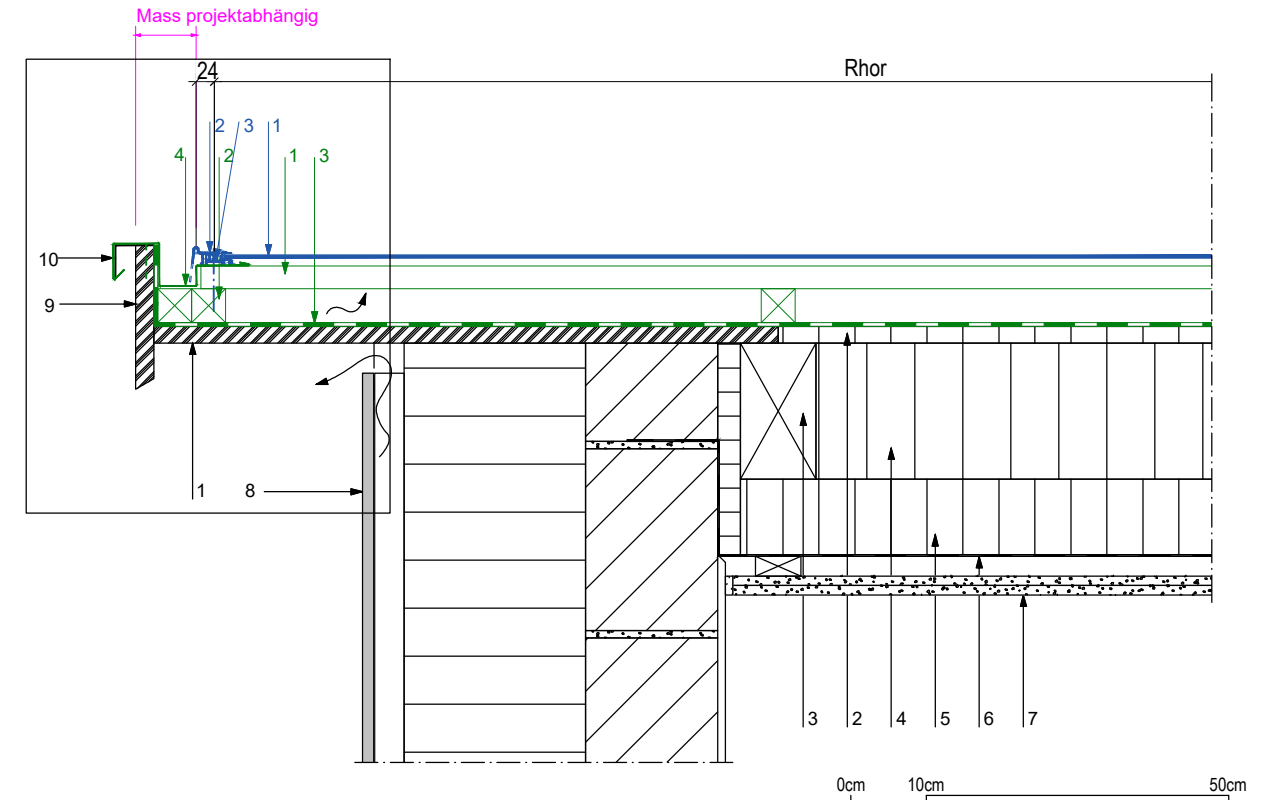
Achtung:
Blech darf PV-Modul auf der Rückseite nicht berühren und auch nicht die Anschlussdose (Verletzungsgefahr).



0cm 2cm 10cm

Detail 1:10

Detailausschnitt



Legende

Solrif Sortiment:

- 1 Solrif-Modul
- 2 Randabschlussprofil Standard oder mit Schenkellänge 40 mm
- 3 Montagebügel Profil bis in die Konterlattung geschraubt, mit extra langen Schrauben befestigt

Systemtechnische Elemente:

- 1 Solrif-Latte in Holz geschraubt, mind. 120 x 30 mm; Festigkeitsklasse C24 nach EN 338
- 2 Konterlattung (entsprechend den Richtlinien) / Durchlüftungsraum
- 3 Unterdach (in Abhängigkeit der Dachneigung, entsprechend den Richtlinien) Temperaturbeständigkeit der Folie mind. 80°C
- 4 Ortblech mit versenkter Rinne

Konstruktion / Bauteile:

- 1 Untersichtsverkleidung
- 2 Holzweichfaserplatte
- 3 Sparren/ Wärmedämmung zwischen den Sparren
- 4 Wärmedämmung zwischen den Sparren
- 5 Wärmedämmung unter den Sparren
- 6 Dampfbremse
- 7 Innere Verkleidung
- 8 Aussenwandkonstruktion hinterlüftet
- 9 Ortblech
- 10 Ortbleckung in Blech

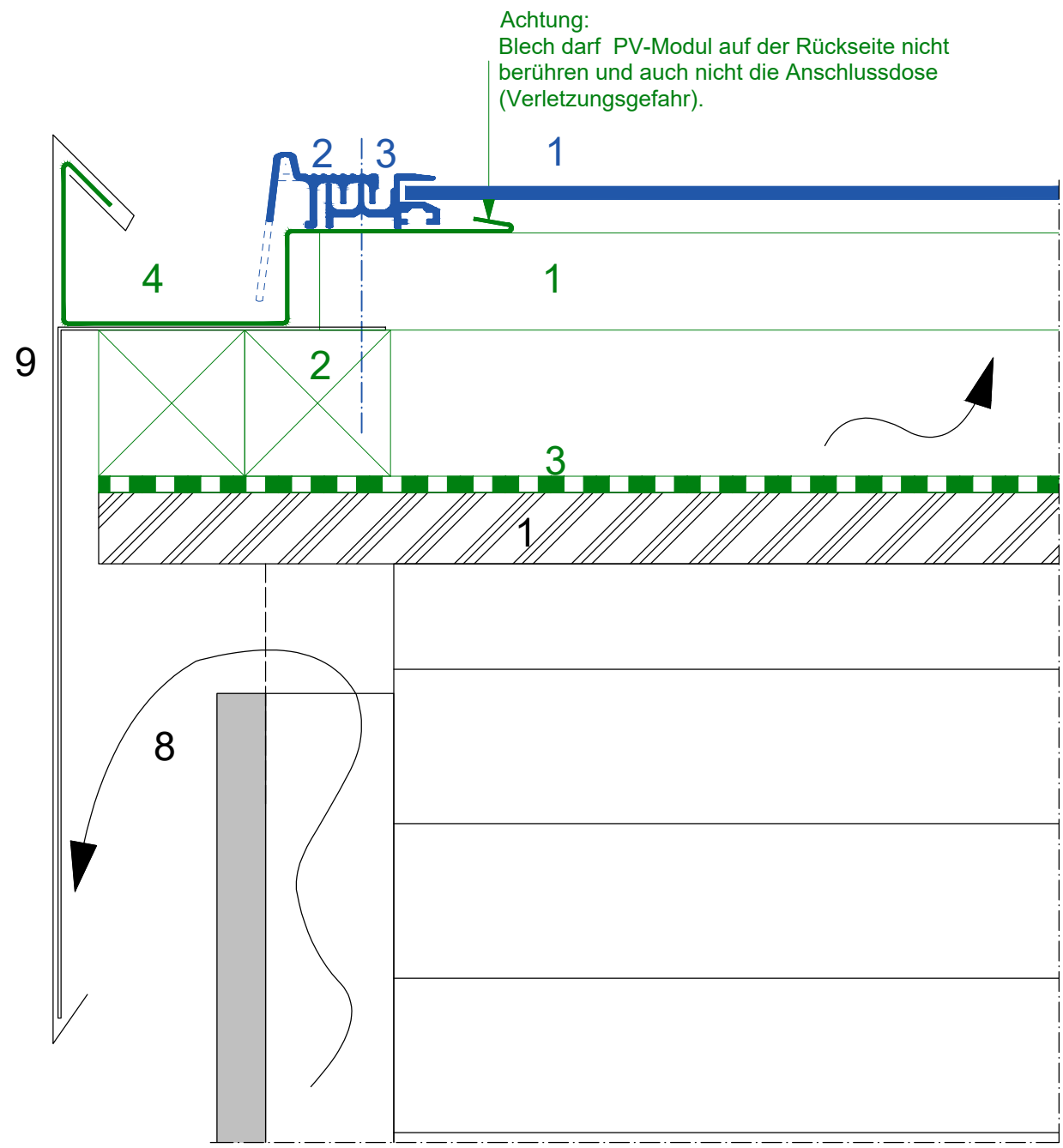
Geltungshinweis bautechnische Anschlüsse für Solrif Ganzdachlösungen © Ernst Schweizer AG. Diese bautechnische Darstellung dient als Ausführungskonzept und als Empfehlung für eine sichere Umsetzung. Auf Grund der nationalen bautechnischen Vorgaben und regionalen Gepflogenheiten sind sie projektspezifisch zu überprüfen und gegebenenfalls anzupassen. Bitte beachten Sie für die Schweiz die Norm SIA 232/1, für Deutschland die Regeln des ZVDH und für Österreich die ÖNROM B 4119:2018 03 Planung und Ausführung von Unterdächern und Unterspannungen. Im Übrigen gelten die Allgemeinen Geschäftsbedingungen der Ernst Schweizer AG (www.ernstschweizer.ch/agb).

BIPV Ganzdach Dateninventar Solrif

Detail Ortgang

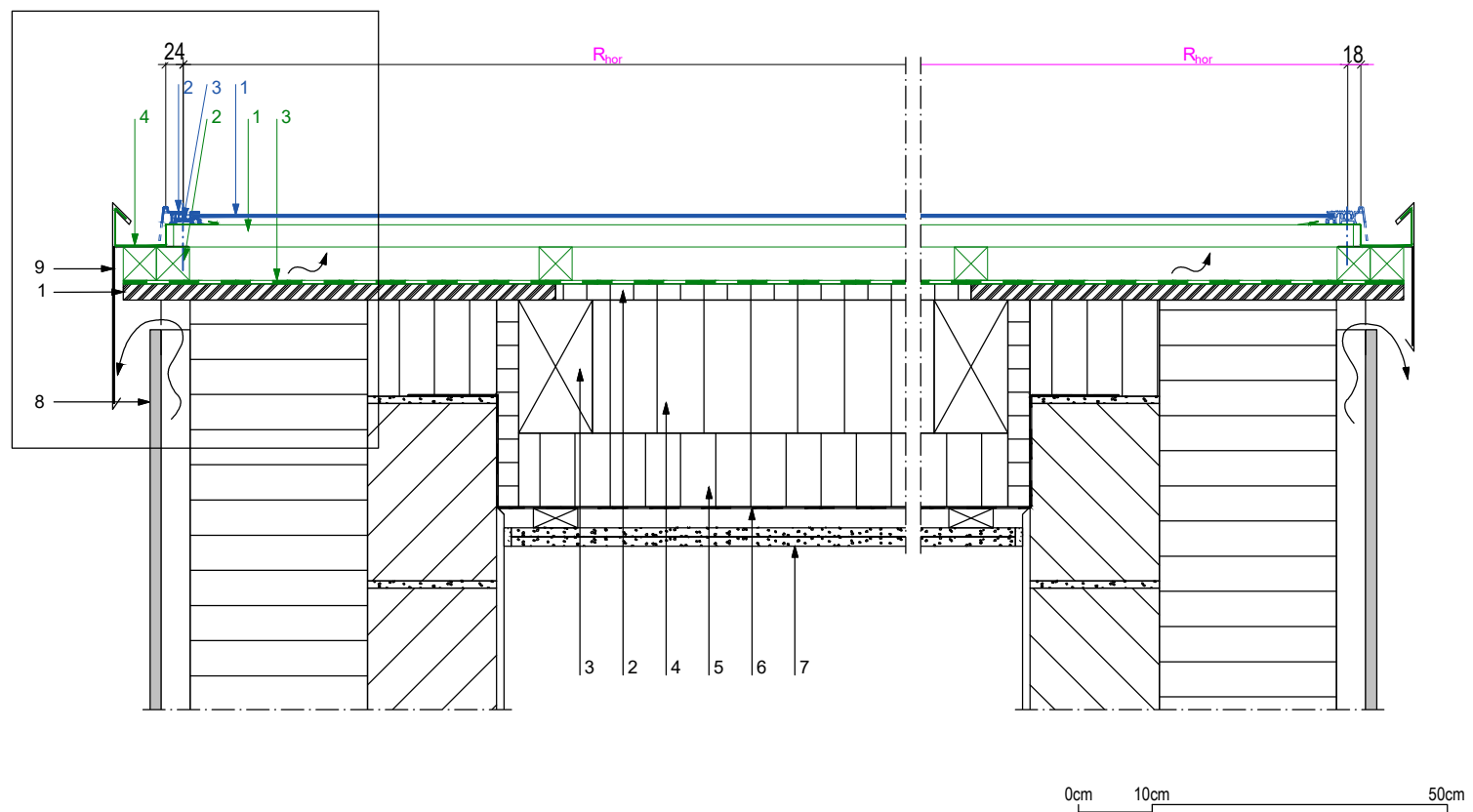
Fassadenbündig - Seitenblech mit Rinne mit Ortbekleidung in Blech

Detailausschnitt 1:2



Detailausschnitt

Detail 1:10



Legende

Solrif Sortiment:

- 1 Solrif-Modul
- 2 Randabschlussprofil Standard oder mit Schenkellänge 40 mm
- 3 Montagebügel Profil bis in die Konterlattung geschraubt, mit extra langen Schrauben befestigt

Systemtechnische Elemente:

- 1 Solrif-Latte in Holz geschraubt, mind. 120 x 30 mm; Festigkeitsklasse C24 nach EN 338
- 2 Konterlattung (entsprechend den Richtlinien) / Durchlüftungsraum
- 3 Unterdach (in Abhängigkeit der Dachneigung, entsprechend den Richtlinien) Temperaturbeständigkeit der Folie mind. 80°C
- 4 Seitenblech mit Rinne

Konstruktion / Bauteile:

- 1 Untersichtsverkleidung
- 2 Holzweichfaserplatte
- 3 Sparrenlage
- 4 Wärmedämmung zwischen den Sparren
- 5 Wärmedämmung unter den Sparren
- 6 Dampfbremse
- 7 Innere Verkleidung
- 8 Aussenwandkonstruktion hinterlüftet
- 9 Ortbekleidung in Blech

Geltungshinweis bautechnische Anschlüsse für Solrif Ganzdachlösungen © Ernst Schweizer AG. Diese bautechnische Darstellung dient als Ausführungskonzept und als Empfehlung für eine sichere Umsetzung. Auf Grund der nationalen bautechnischen Vorgaben und regionalen Gepflogenheiten sind sie projektspezifisch zu überprüfen und gegebenenfalls anzupassen. Bitte beachten Sie für die Schweiz die Norm SIA 232/1, für Deutschland die Regeln des ZVDH und für Österreich die ÖNROM B 4119:2018 03 Planung und Ausführung von Unterdächern und Unterspannungen. Im Übrigen gelten die Allgemeinen Geschäftsbedingungen der Ernst Schweizer AG (www.ernstschweizer.ch/agb).

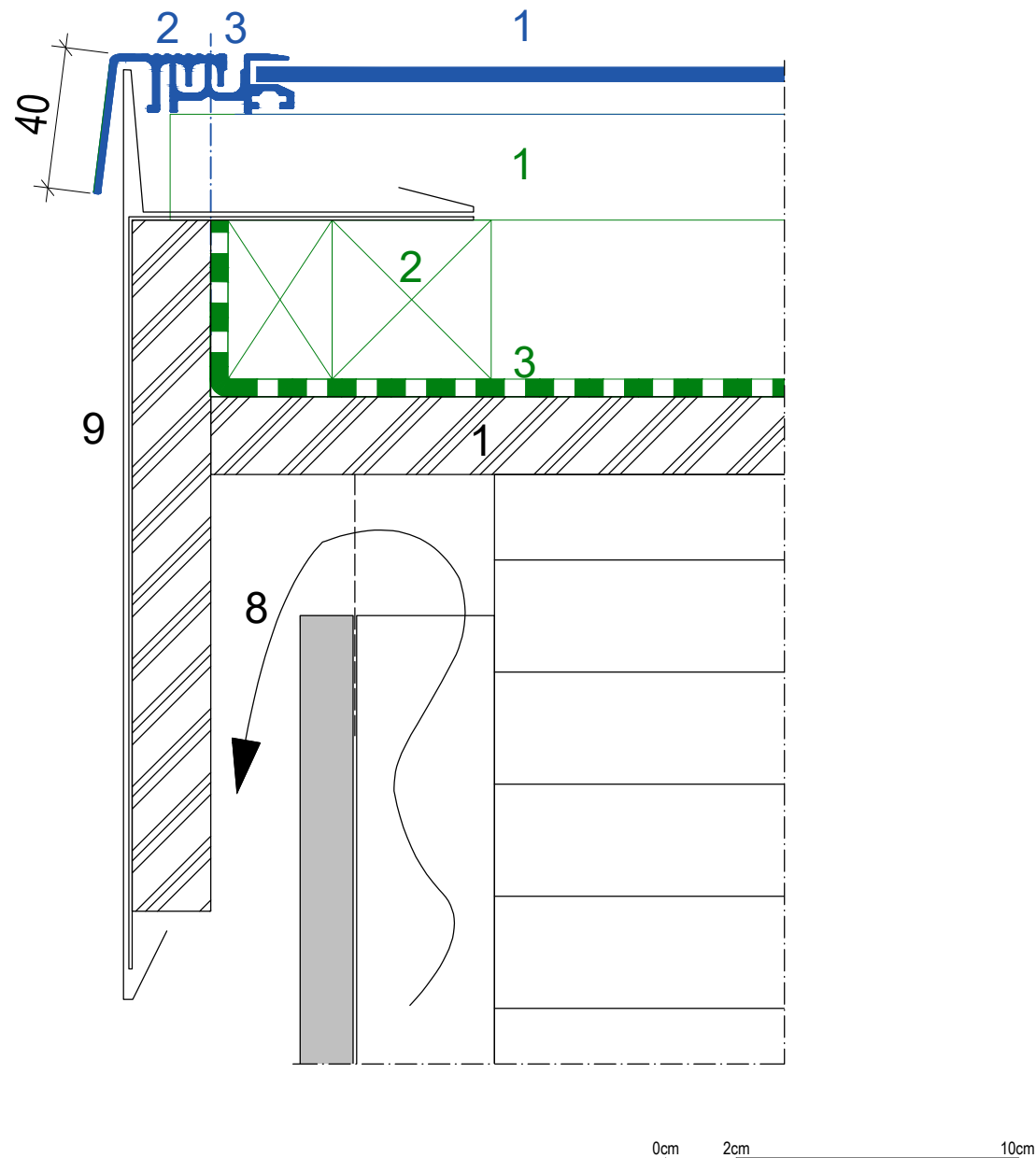
BIPV Ganzdach Dateninventar Solrif

Detail Ortgang

Vordach - Ortblech mit versenkter Rinne

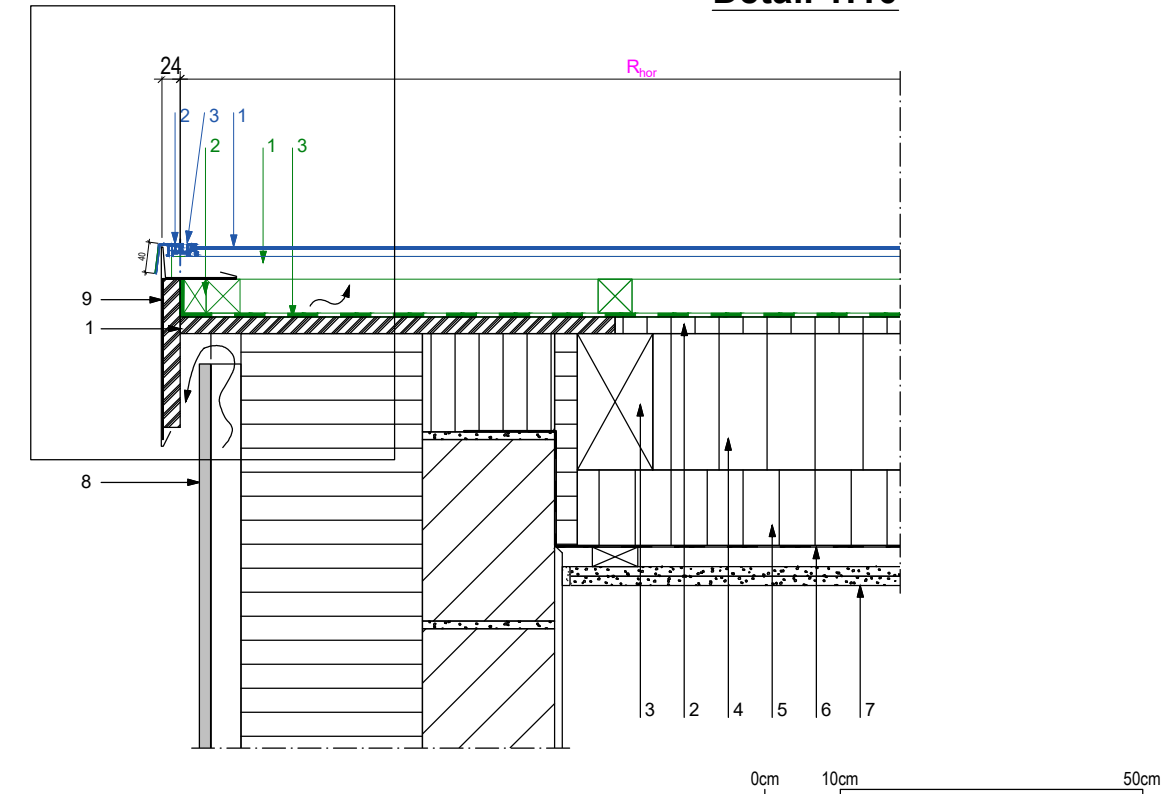
Detailausschnitt 1:2

Es ist zu beachten:
 - Aufnahme Toleranzen
 - genügend Befestigung
 - Windlast



Detailausschnitt

Detail 1:10



Legende

Solrif Sortiment:

- 1 Solrif-Modul
- 2 Randabschlussprofil, 40 mm
- 3 Montagebügel Profil bis in die Konterlattung geschraubt, mit extra langen Schrauben befestigt

Systemtechnische Elemente:

- 1 Solrif-Latte in Holz geschraubt, mind. 120 x 30 mm; Festigkeitsklasse C24 nach EN 338
- 2 Konterlattung (entsprechend den Richtlinien) / Durchlüftungsraum
- 3 Unterdach (in Abhängigkeit der Dachneigung, entsprechend den Richtlinien)
Temperaturbeständigkeit der Folie mind. 80°C

Konstruktion / Bauteile:

- 1 Untersichtsverkleidung
- 2 Holzweichfaserplatte
- 3 Sparrenlage
- 4 Wärmedämmung zwischen den Sparren
- 5 Wärmedämmung unter den Sparren
- 6 Dampfbremse
- 7 Innere Verkleidung
- 8 Aussenwandkonstruktion hinterlüftet
- 9 Ortblechung in Blech

Geltungshinweis bautechnische Anschlüsse für Solrif Ganzdachlösungen © Ernst Schweizer AG. Diese bautechnische Darstellung dient als Ausführungskonzept und als Empfehlung für eine sichere Umsetzung. Auf Grund der nationalen bautechnischen Vorgaben und regionalen Gepflogenheiten sind sie projektspezifisch zu überprüfen und gegebenenfalls anzupassen. Bitte beachten Sie für die Schweiz die Norm SIA 232/1, für Deutschland die Regeln des ZVDH und für Österreich die ÖNROM B 4119:2018 03 Planung und Ausführung von Unterdächern und Unterspannungen. Im Übrigen gelten die Allgemeinen Geschäftsbedingungen der Ernst Schweizer AG (www.ernstschweizer.ch/agb).