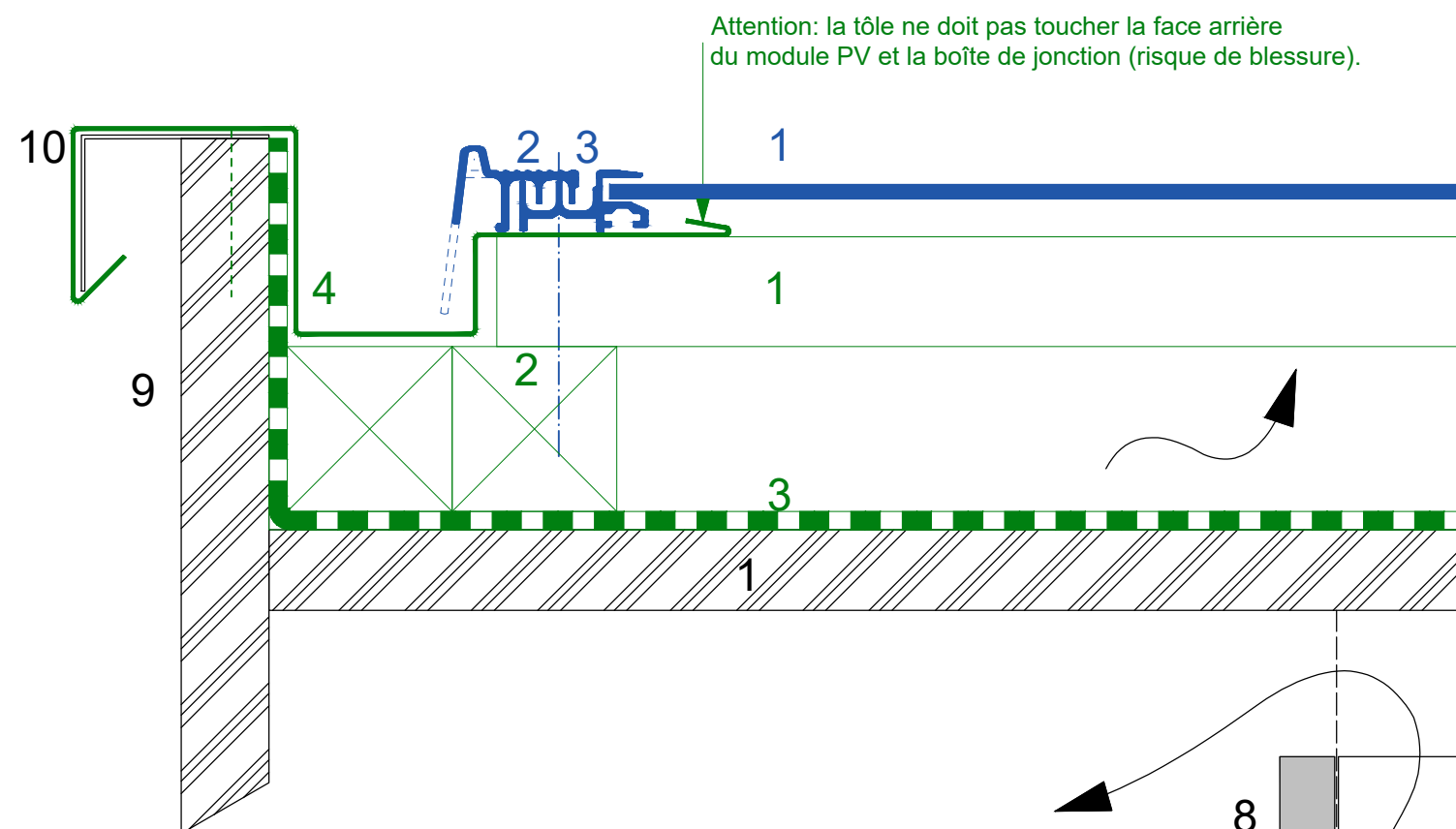


Inventaire des données BIPV pour toitures entières Solrif

Détail de la rive

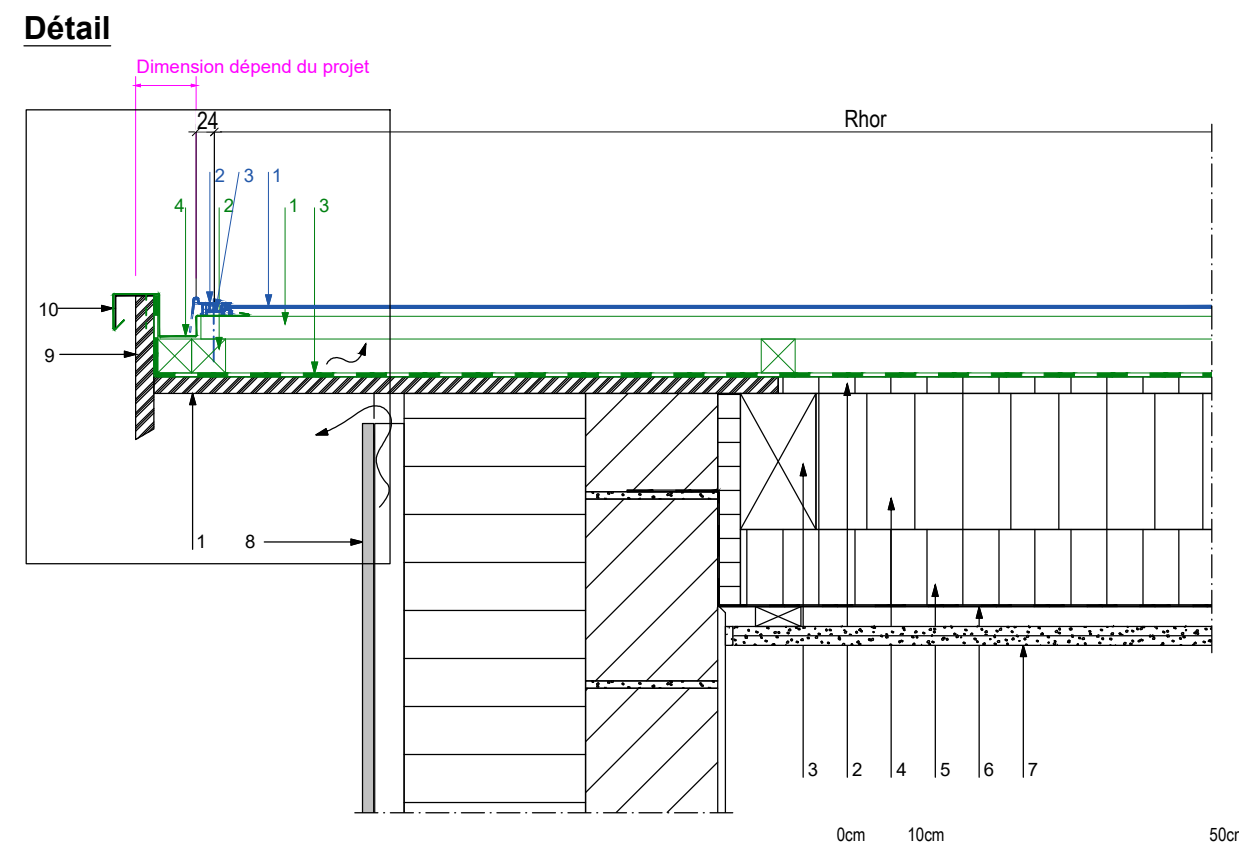
Avant-toit - Rive avec chéneau encastré

Détail section 1:2



Attention: la tôle ne doit pas toucher la face arrière du module PV et la boîte de jonction (risque de blessure).

Détail 1:10



Légende

Gamme Solrif:

- 1 Module Solrif
- 2 Profilé de bord standard ou longueur de flanc 40 mm
- 3 Étrier de montage vissé jusqu'au contre-lattage, à fixer avec des vis extra-longues

Éléments techniques du système:

- 1 Latte Solrif vissée dans le bois, min. 120 x 30 mm; classe de résistance C24 selon EN 338
- 2 Contre-lattage (conformément aux directives) / espace d'aération
- 3 Sous-toiture (en fonction de la pente du toit, conformément aux directives) Résistance du film à la température d'au moins 80°C
- 4 Rive avec chéneau encastré

Construction / éléments de construction:

- 1 Habillage de la sous-face
- 2 Panneau de fibres de bois souple
- 3 Couche de chevrons
- 4 Isolation thermique entre les chevrons
- 5 Isolation thermique sous les chevrons
- 6 Pare-vapeur
- 7 Habillage intérieur
- 8 Construction d'un mur extérieur ventilé
- 9 Rive
- 10 Revêtement de rive en tôle

Remarque sur la validité des raccordements techniques pour les solutions Solrif pour toitures entières © Ernst Schweizer AG.
 Cette représentation technique de la construction sert de concept d'exécution et de recommandation pour une mise en œuvre sûre. Les représentations sont fournies à titre d'exemple et peuvent différer des composants réels.
 Sur la base des directives nationales en matière de construction et des usages régionaux, elles doivent être vérifiées et, le cas échéant, adaptées en fonction du projet. Veuillez vous référer à la norme SIA 232/1 pour la Suisse, aux règles du ZVDH pour l'Allemagne et à la norme ÖNROM B 4119:2018 03 Planification et réalisation de sous-toitures pour l'Autriche. Pour le reste, les conditions générales de vente d'Ernst Schweizer AG (www.ernstschweizer.ch/fr/agb) s'appliquent.

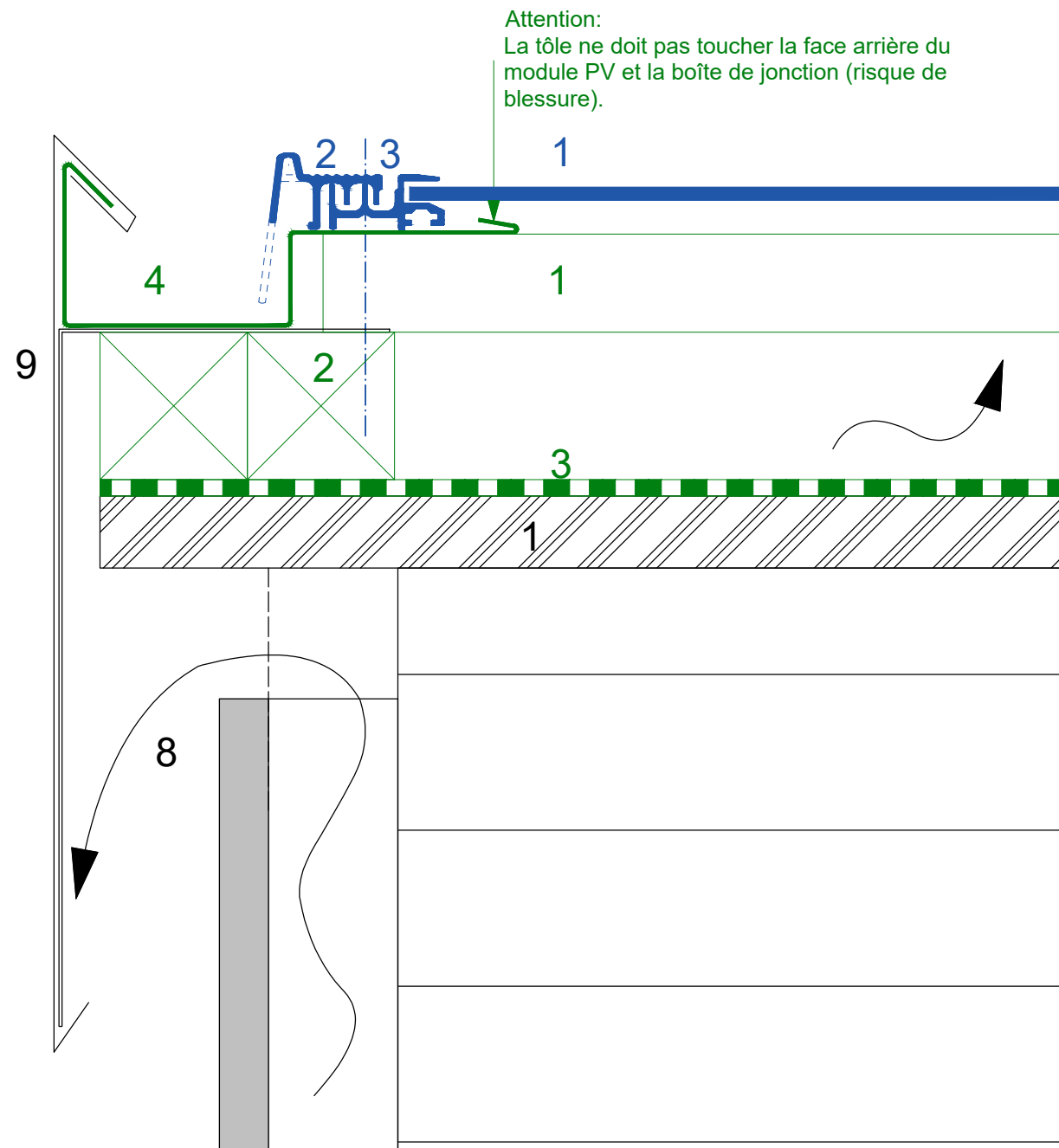
0cm 2cm 10cm

Inventaire des données BIPV pour toitures entières Solrif

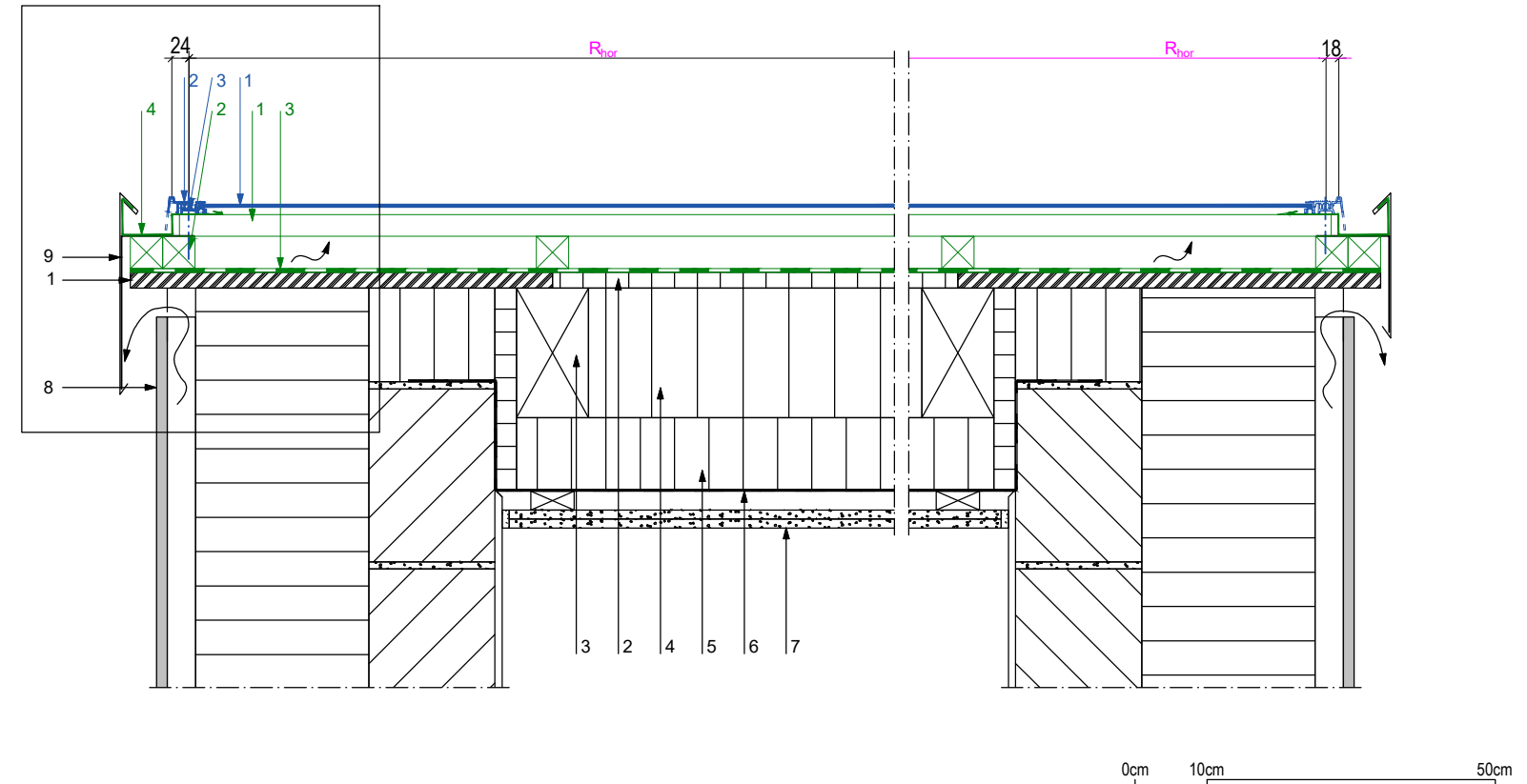
Détail de la rive

Affleurante à la façade - Tôle latérale avec chéneau avec rive en tôle

Détail 1:2



Détail



Légende

Gamme Solrif:

- 1 Module Solrif
- 2 Profilé de bord standard ou longueur de flanc 40 mm
- 3 Étrier de montage vissé jusqu'au contre-lattage, à fixer avec des vis extra-longues

Éléments techniques du système:

- 1 Latte Solrif vissée dans le bois, min. 120 x 30 mm; classe de résistance C24 selon EN 338
- 2 Contre-lattage (conformément aux directives) / espace d'aération
- 3 Sous-toiture (en fonction de la pente du toit, conformément aux directives) Résistance du film à la température d'au moins 80°C
- 4 Tôle latérale avec gouttière

Construction / éléments de construction:

- 1 Habillage de la sous-face
- 2 Panneau de fibres de bois souple
- 3 Couche de chevrons
- 4 Isolation thermique entre les chevrons
- 5 Isolation thermique sous les chevrons
- 6 Pare-vapeur
- 7 Habillage intérieur
- 8 Construction d'un mur extérieur ventilé
- 9 Revêtement de rive en tôle

Remarque sur la validité des raccordements techniques pour les solutions Solrif pour toitures entières © Ernst Schweizer AG.
Cette représentation technique de la construction sert de concept d'exécution et de recommandation pour une mise en œuvre sûre. Les représentations sont fournies à titre d'exemple et peuvent différer des composants réels.

Sur la base des directives nationales en matière de construction et des usages régionaux, elles doivent être vérifiées et, le cas échéant, adaptées en fonction du projet. Veuillez vous référer à la norme SIA 232/1 pour la Suisse, aux règles du ZVDH pour l'Allemagne et à la norme ÖNROM B 4119:2018 03 Planification et réalisation de sous-toitures pour l'Autriche. Pour le reste, les conditions générales de vente d'Ernst Schweizer AG (www.ernstschweizer.ch/fr/agb) s'appliquent.

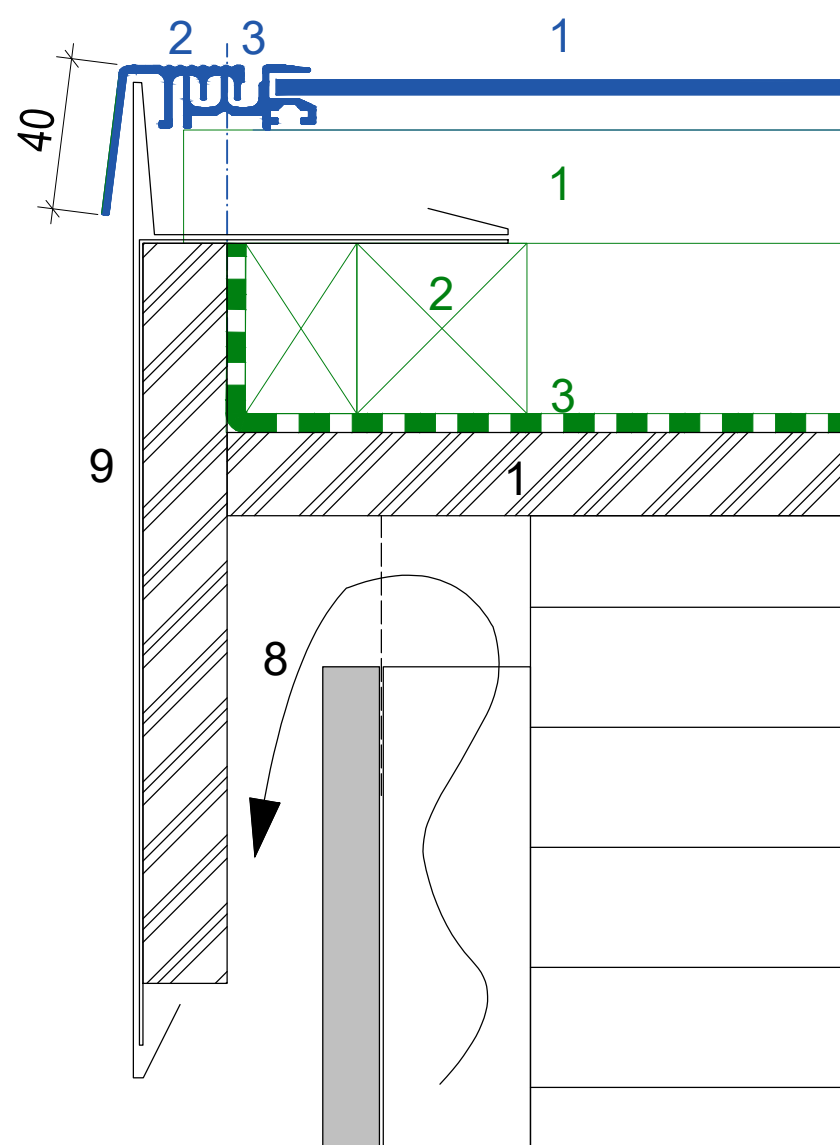
Inventaire des données BIPV pour toitures entières Solrif

Détail de la rive

Avant-toit - Rive avec chéneau encastré

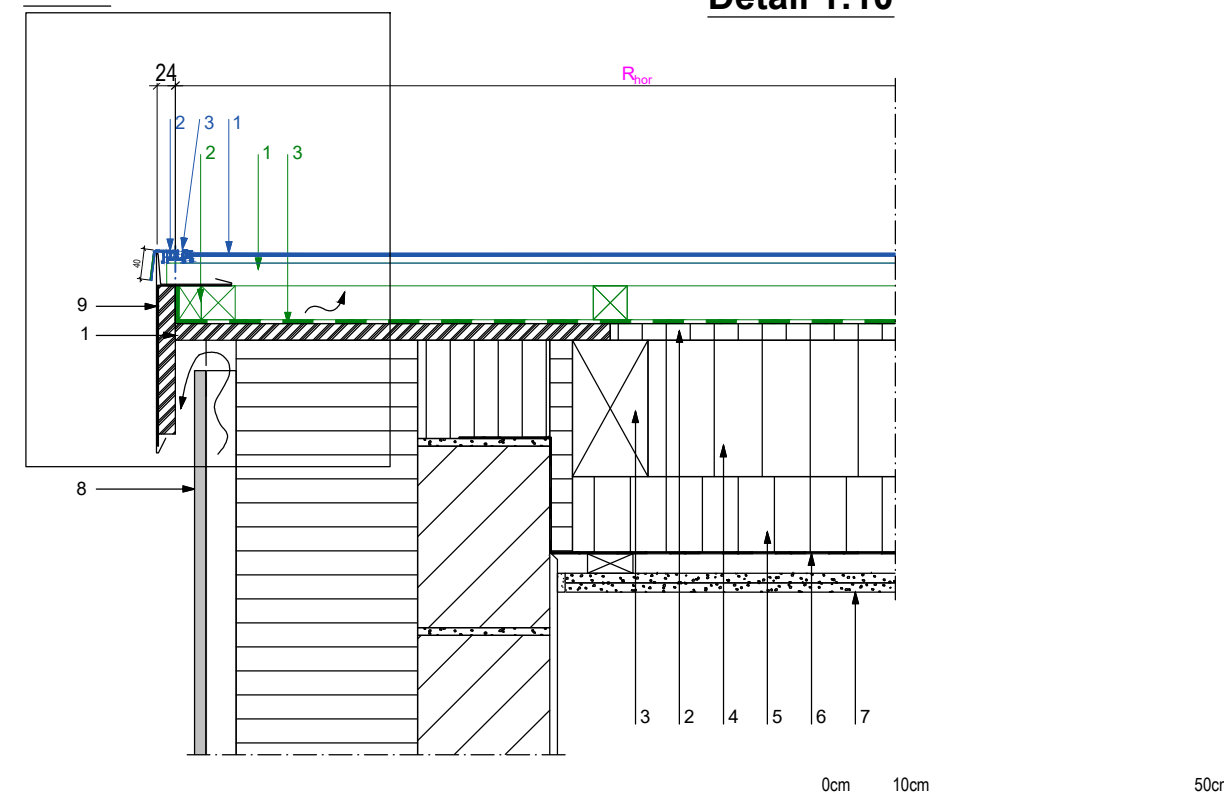
Détail 1:2

À noter:
 - Relevé des tolérances
 - Fixation suffisante
 - Charge de vent



Détail

Détail 1:10



Légende

Gamme Solrif:

- 1 Module Solrif
- 2 Profilé de bord, 40 mm
- 3 Étrier de montage vissé jusqu'au contre-lattage, à fixer avec des vis extra-longues

Éléments techniques du système:

- 1 Latte Solrif vissée dans le bois, min. 120 x 30 mm; classe de résistance C24 selon EN 338
- 2 Contre-lattage (conformément aux directives) / espace d'aération
- 3 Sous-toiture (en fonction de la pente du toit, conformément aux directives) Résistance du film à la température d'au moins 80°C

Construction / éléments de construction:

- 1 Habillage de la sous-face
- 2 Panneau de fibres de bois souple
- 3 Couche de chevrons
- 4 Isolation thermique entre les chevrons
- 5 Isolation thermique sous les chevrons
- 6 Pare-vapeur
- 7 Habillage intérieur
- 8 Construction d'un mur extérieur ventilé
- 9 Revêtement de rive en tôle

Remarque sur la validité des raccordements techniques pour les solutions Solrif pour toitures entières © Ernst Schweizer AG.
 Cette représentation technique de la construction sert de concept d'exécution et de recommandation pour une mise en œuvre sûre. Les représentations sont fournies à titre d'exemple et peuvent différer des composants réels.
 Sur la base des directives nationales en matière de construction et des usages régionaux, elles doivent être vérifiées et, le cas échéant, adaptées en fonction du projet. Veuillez vous référer à la norme SIA 232/1 pour la Suisse, aux règles du ZVDH pour l'Allemagne et à la norme ÖNROM B 4119:2018 03 Planification et réalisation de sous-toitures pour l'Autriche. Pour le reste, les conditions générales de vente d'Ernst Schweizer AG (www.ernstschweizer.ch/fr/agnb) s'appliquent.