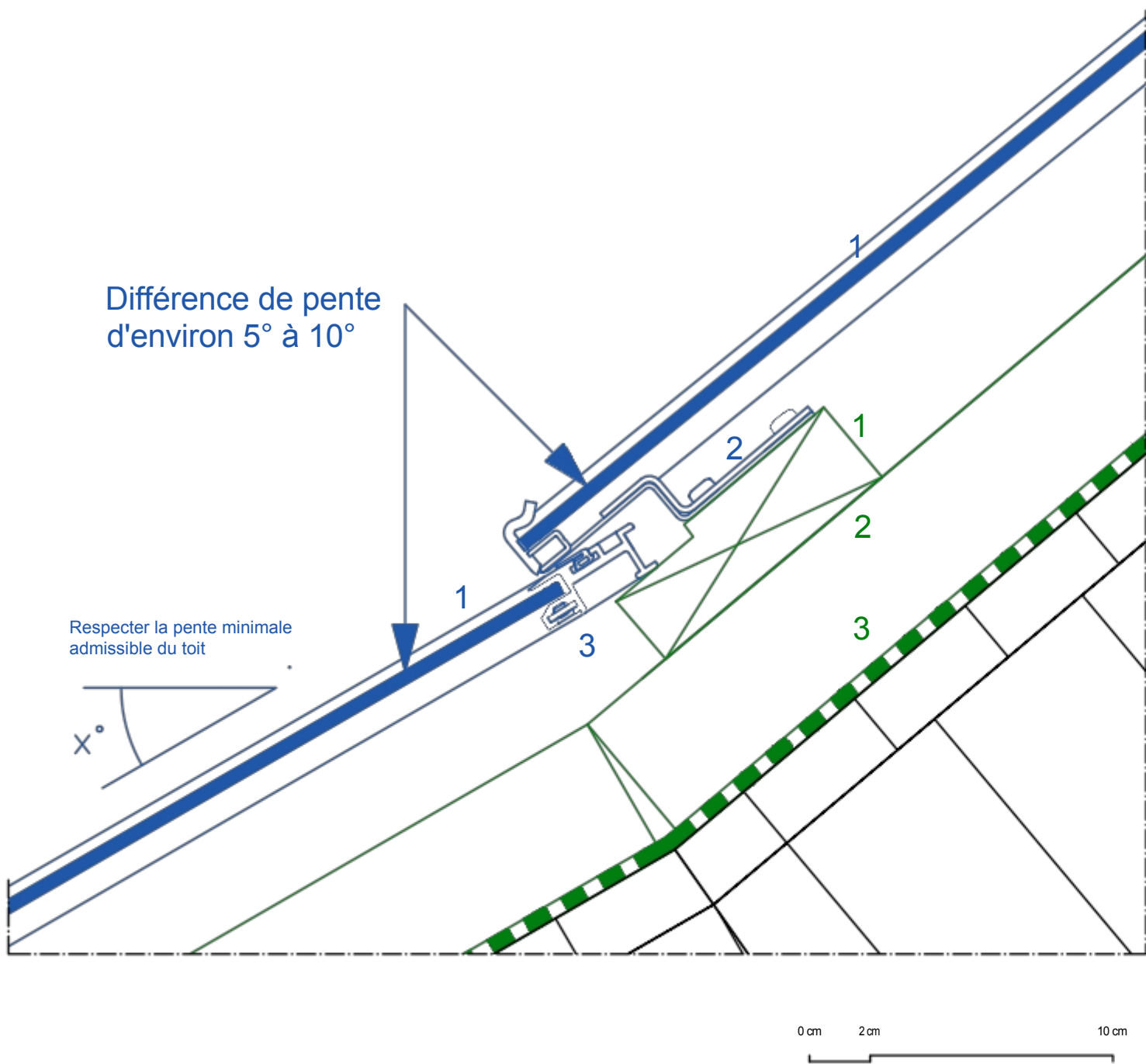


Détail du changement d'inclinaison

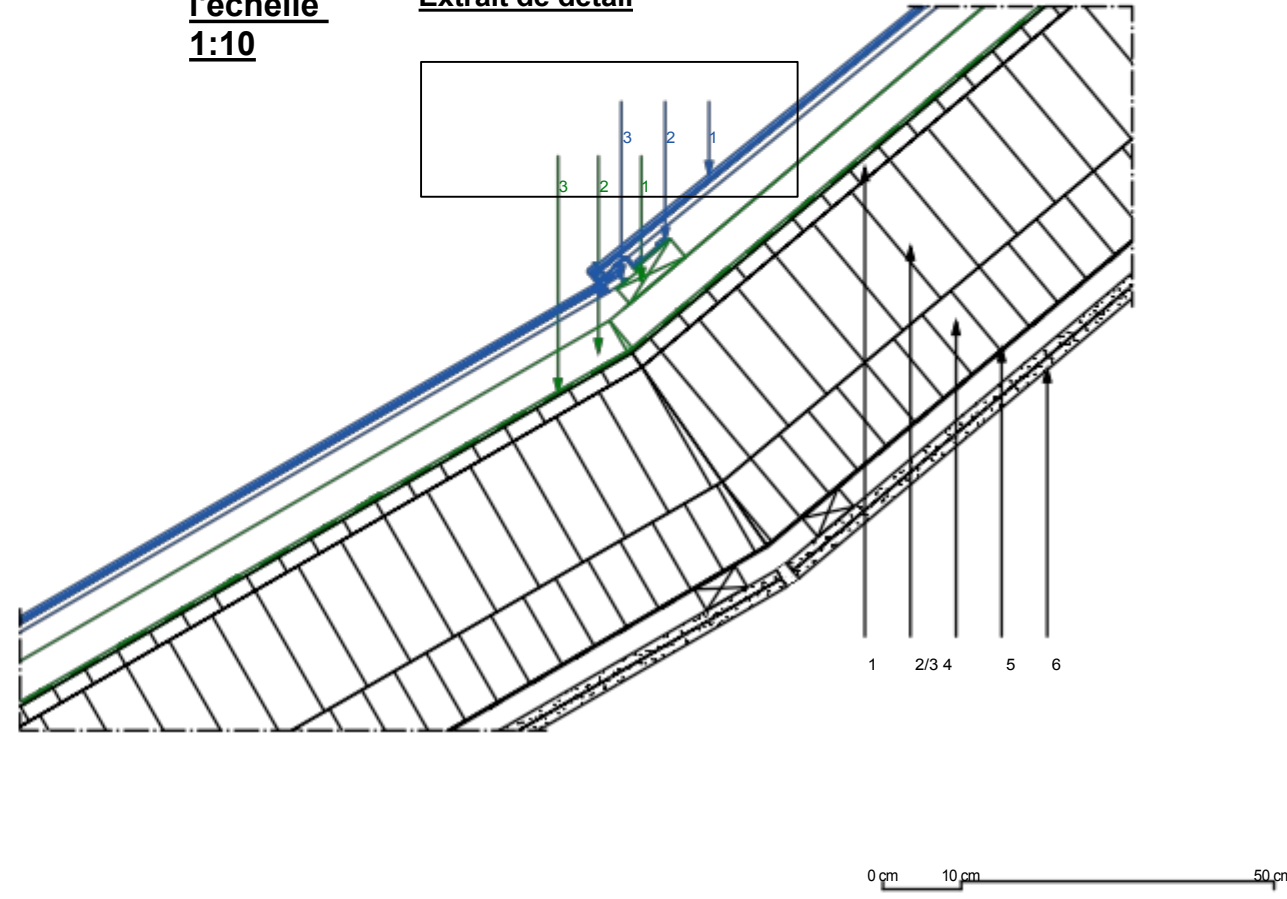
Transition entre des surfaces de toiture à pentes différentes – sans raccordement de tôle

Détail agrandi 1:2



Détail à l'échelle 1:10

Extrait de détail



Légende

Gamme Solrif :

- 1 Module Solrif
- 2 Support de montage pour vitrage
- 3 profilé de bord supérieur

Éléments techniques du système :

- 1 latte Solrif vissée dans le bois, 120 x 30 mm avec découpe au niveau du profilé de bordure supérieur ; classe de résistance C24 selon la norme EN 338
- 2 Contre-lattage (conforme aux directives) / espace de ventilation
- 3 Sous-toiture (en fonction de la pente du toit, conformément aux directives) Résistance à la température du film : au moins 80 °C

Construction / Composants :

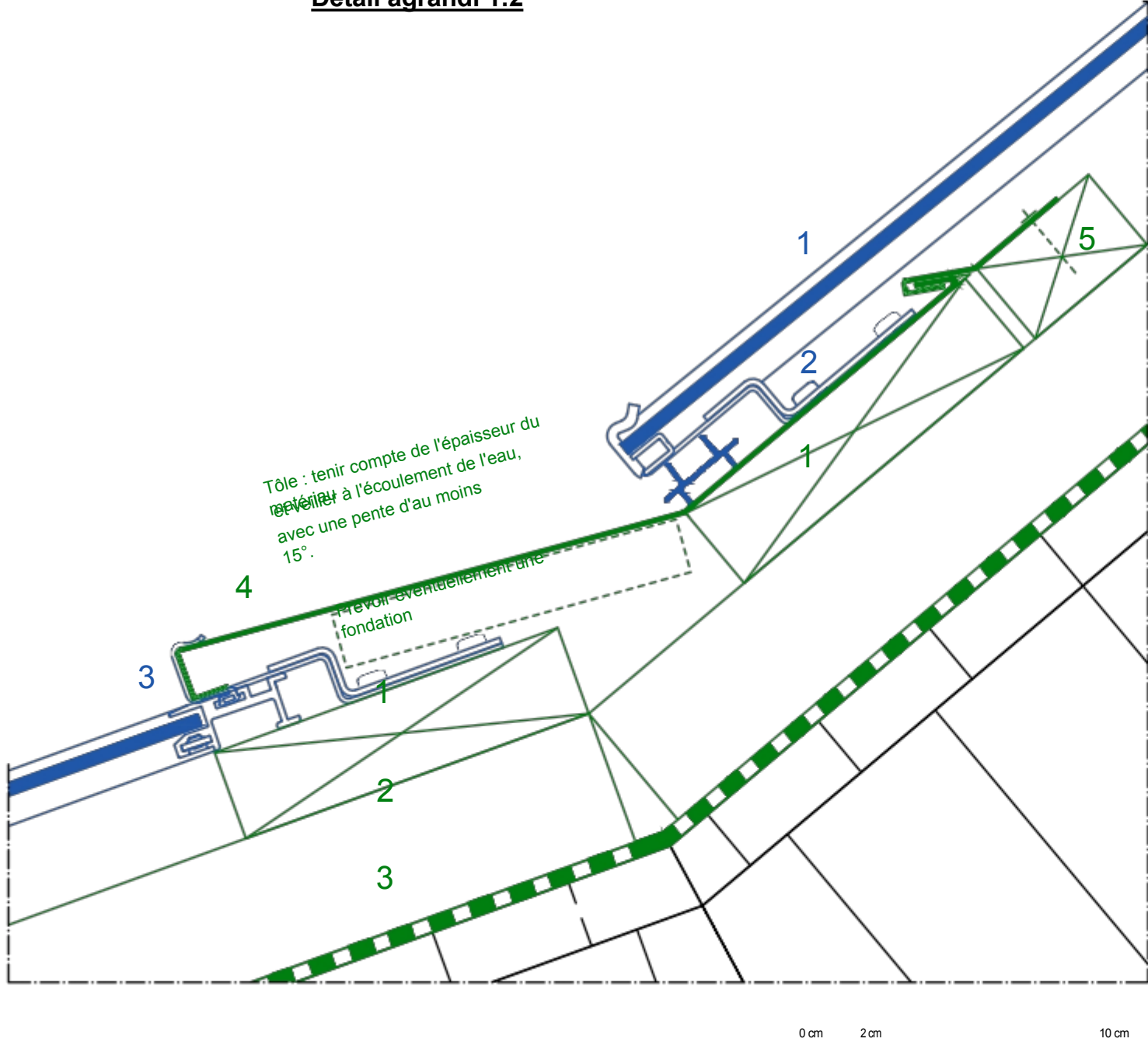
- 1 Panneau de fibres de bois tendres
- 2 Charnière thermique entre les chevrons
- 4 Isolation thermique sous les chevrons
- 5 Pare-vapeur
- 6 Revêtement intérieur

Remarque concernant l'applicabilité des raccordements techniques pour les solutions de toiture intégrale Solrif® © Ernst Schweizer AG.
 Cette représentation technique sert de concept d'exécution et de recommandation pour une mise en œuvre sûre. Les illustrations sont données à titre indicatif et peuvent différer des éléments de construction réels.
 En raison des prescriptions techniques nationales et des usages régionaux, elles doivent être vérifiées au cas par cas et, le cas échéant, .
 Veuillez tenir compte, pour la Suisse, de la norme SIA 232/1, pour l'Allemagne, des règles du ZVDH et, pour l'Autriche, de la norme ÖNROM B 4119:2018 03 « Conception et réalisation de sous-toitures et de revêtements de sous-toiture ». Par ailleurs, les conditions générales de vente d'Ernst Schweizer AG (www.ernstschweizer.ch/agb) s'appliquent.

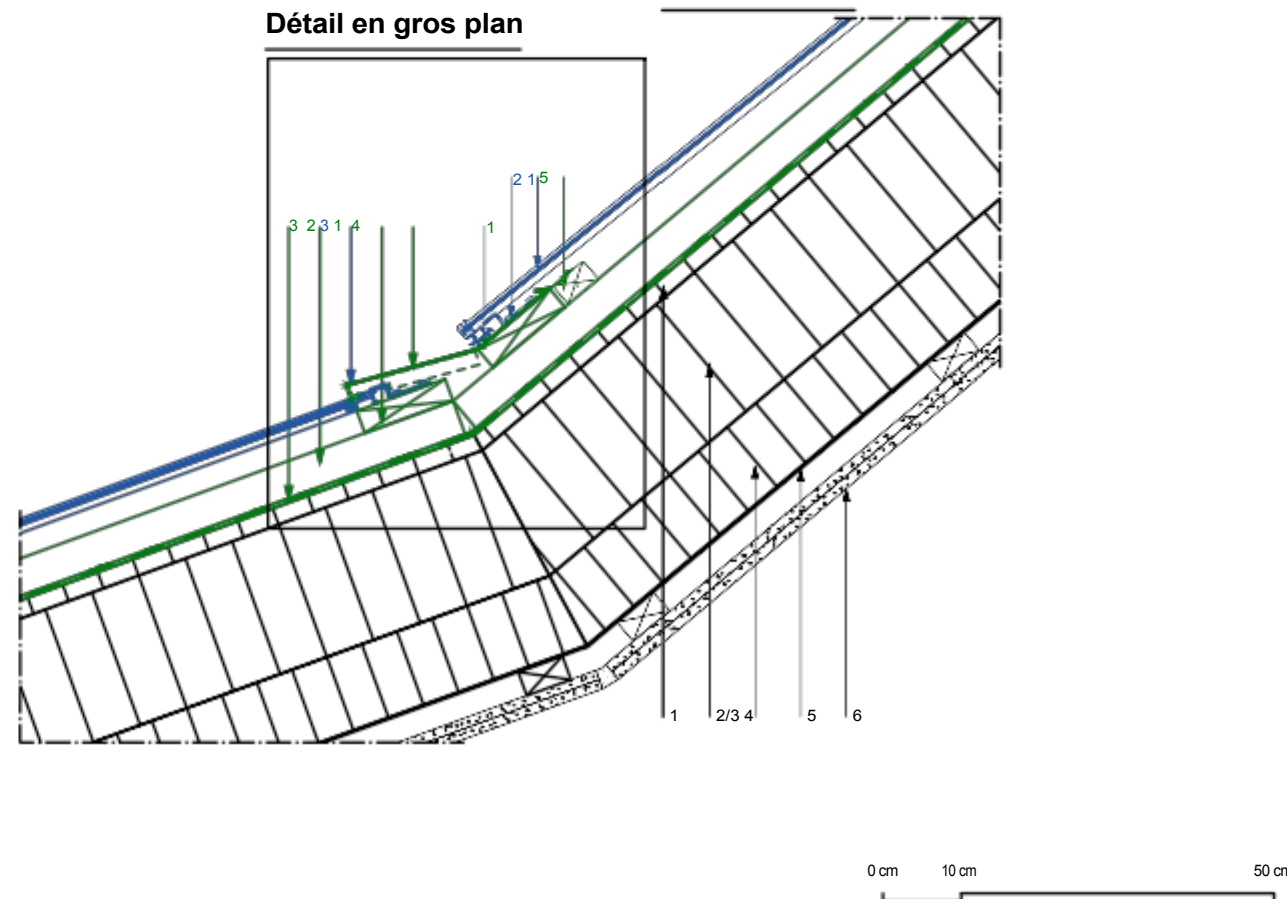
Détail du changement d'inclinaison

Transition entre des surfaces de toiture à pentes différentes – avec raccordement par tôle

Détail agrandi 1:2



Détail à l'échelle 1:10



Légende

Gamme Solrif :

- 1 Module Solrif
- 2 Support de montage en verre, avec joint à vis
- 3 Support de montage profilé

Éléments techniques du système :

- 1 Lattes Solrif vissées dans le bois, 120 x 30 mm, classe de résistance C24 selon la norme EN 338
- 2 Contre-lattage (conforme aux directives) / espace de ventilation
- 3 Sous-toiture (en fonction de la pente du toit, conformément aux directives) Résistance à la température du film : au moins 80 °C
- 4 Tôle pliée, à fixer à l'aide de clips
- 5 Bois de charpente

Construction / Composants :

- 1 Panneau de fibres de bois tendres
- 2 Charnière thermique entre les chevrons
- 4 Isolation thermique sous les chevrons
- 5 Pare-vapeur
- 6 Revêtement intérieur

Remarque concernant l'application des raccordements techniques pour les solutions de toiture intégrale Solrif® © Ernst Schweizer AG.
 Ces schémas techniques servent de concept d'exécution et de recommandation pour une mise en œuvre en toute sécurité. Les schémas sont donnés à titre indicatif et peuvent différer des composants réels.
 En raison des prescriptions techniques nationales et des usages régionaux, elles doivent être vérifiées au cas par cas et, le cas échéant, . Veuillez tenir compte, pour la Suisse, de la norme SIA 232/1, pour l'Allemagne, des règles du ZVDH et, pour l'Autriche, de la norme ÖNROM B 4119:2018 03 « Conception et réalisation de sous-toitures et de couches de sous-toiture ». Par ailleurs, les conditions générales de vente d'Ernst Schweizer AG (www.ernstschweizer.ch/agb) s'appliquent.